

## Pasinex meldet erste hochgradige Zinkressource in Türkei

**Toronto (Ontario), 9. November 2017.** Pasinex Resources Limited (CSE: PSE, FSE: PNX) („Pasinex“ oder das „Unternehmen“) freut sich, eine erste Mineralressourcenschätzung von CSA Global (UK) Ltd. von 200.000 Tonnen mit durchschnittlich 31 Prozent Zink bei der zu 50 Prozent unternehmenseigenen Zinkmine Pinargozu im Süden der Türkei bekannt zu geben. Diese Ressource entspricht 61.600 Tonnen an enthaltenem Zinkmetall bzw. etwa 135.700.000 Pfund Zink. Drei Viertel der Ressourcentonnage ist Oxid mit einem Durchschnittsgehalt von 29 Prozent Zink, während ein Viertel der Tonnage Zinksulfide mit einem Durchschnittsgehalt von 35 Prozent Zink und zusätzlichen Silbervorkommen sind.

Mineralressourcen bei Pinargozu							
Mineralressourcenschätzung per 30. Juni 2017							
Gemeldet unter Anwendung eines <i>Cutoff</i> -Gehalts von 10 % Zn							
Klassifizierung	Material	1.000 t	Zn-Gehalt	Zn-Metall	Dichte	Pb-Metall	Ag-Metall
			%	1.000 t	(t/m <sup>3</sup> )	1.000 t	1.000 oz
Abgeleitet	Oxid	150	29	43,5	2,8	1,2	520
	Sulfid	50	35	18,1	3,4	1,2	160
<b>Gesamt</b>		<b>200</b>	<b>31 %</b>	<b>61,6</b>	<b>2,9</b>	<b>2,4</b>	<b>680</b>

Anmerkungen:

1. Der *Cutoff*-Gehalt beläuft sich sowohl bei den Oxid- als auch bei den Sulfidressourcen auf zehn Prozent Zink.
2. Die Mineralressourcenschätzung wurde am 30. Juni 2017 für den Abbau verringert. Der Stichtag der Mineralressource ist der 30. Juni 2017.
3. Die Zahlen bei der Angabe von Mineralressourcen wurden auf die nächste Stelle gerundet.
4. Aufgrund der Rundung könnte die Summe in manchen Spalten oder Zeilen nicht stimmen.
5. Die Mineralressourcen werden als Vor-Ort-Trockentonnen angegeben. Alle Zahlen der Tonnage sind in metrischen Tonnen angegeben.
6. Die vom CIM Standing Committee on Reserve Definitions erstellten und vom CIM Council eingeführten *Mineral Resources and Reserves, Definitions and Guidelines* sowie die Verfahren zur Klassifizierung der gemeldeten Mineralressourcen wurden gemäß *National Instrument 43-101* („NI 43-101“) der Canadian Securities Administrators durchgeführt.
7. Mineralressourcen, die keine Mineralreserven darstellen, haben keine wirtschaftliche Machbarkeit ergeben. Die Schätzung der Mineralressourcen könnte erheblich von umwelttechnischen, genehmigungsbezogenen, rechtlichen, steuerrechtlichen, soziopolitischen, marketingbezogenen oder anderen relevanten Faktoren abhängig sein.

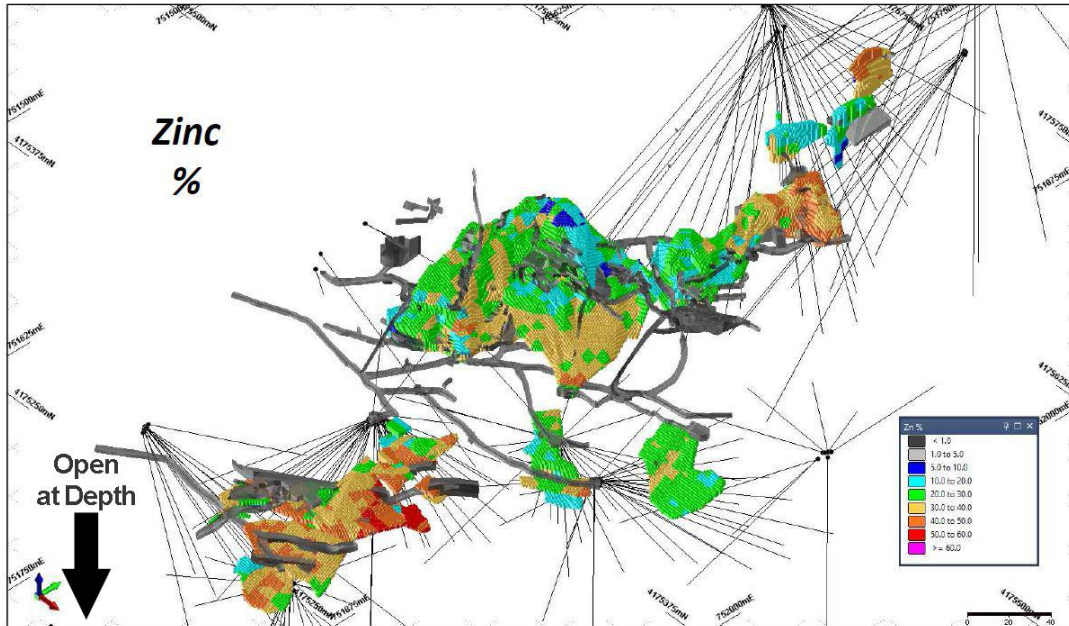
Steve Williams, *President* und *CEO* von Pasinex, sagte: „Dieses Ergebnis unterstützt unsere hochgradige Zinkproduktion und unseren Direktverschiebungsbetrieb (*Direct Ship Operation*, „*DSO*“) für die nächsten Jahre. Wir haben festgestellt, dass ein Abbau die beste Möglichkeit ist, das Potenzial dieser außergewöhnlichen Lagerstätte zu erkunden. Bei einer Untertageerschließung wird in der Regel eine zusätzliche Mineralisierung außerhalb der definierten Ressourcenvolumina freigelegt. Wir werden unser Hauptaugenmerk nun auf die

*Ressourcenerweiterung und -entdeckung richten. Insbesondere die neuen Untertagegestollen werden Plänen zufolge an den besten Standorten für Untertage-Explorationsbohrungen angelegt werden.“*

- Beachten Sie, dass die Tonnagen dieser Mineralressourcenschätzung seit dem Stichtag (30. Juni 2017) um etwa 20.000 Tonnen an hochgradigem direkt verschifftem Material verringert wurde, das mit einer Rate von 150 Tagestonnen (etwa 60.000 Jahrestonnen) abgebaut wird.
- Beachten Sie, dass NI 43-101 keinen Emittenten für die Einreichung eines technischen Berichts (*Technical Report*) erfordert, um eine Produktionsentscheidung zu unterstützen, die auf Mineralreserven basiert, da die Entscheidung, ein Mineralprojekt in Produktion zu bringen, gemäß der *Companion Policy 43-101CP, 4.2(6) – Production Decision* der Verantwortlichkeit des Emittenten unterliegt, basierend auf den von qualifizierte Personen (*Qualified Persons*) bereitgestellten Informationen.
- Pasinex hat im Jahr 2015 die Entscheidung getroffen, mit der Produktion fortzufahren, obwohl diese Entscheidung nicht auf einer Machbarkeitsstudie von Mineralreserven basierte, die deren wirtschaftliche und technische Machbarkeit nachwies. Daher besteht ein erhöhtes Ausfallrisiko.
- Die Mineralressource wird aufgrund mehrerer Faktoren, einschließlich der hohen Variabilität der Schüttdichte, lokal spärlichen Kerngewinnungsraten (insbesondere in manchen Oxidbohrabschnitten), der Ungewissheit hinsichtlich der Abbauvolumen in Abbaukammern sowie in manchen Bereichen des Abstands zwischen den Bohrlöchern, als abgeleitet eingestuft. All diese Probleme werden zurzeit angegangen, um die Ressourcenklassifizierung zu verbessern.
- Der Gehalt der Sulfidressource ist geringer als der Schwellenwert für einen DSO. Diese Kategorie beinhaltet eine niedriggradigere vorläufige Mineralisierung, während ein selektiver Abbau und eine Sortierung weiterhin gewährleistet werden, dass DSO-Gehalte erreicht werden.

### **Exploration des Zn-Abschnitts Horzum**

Der Schwerpunkt der regionalen und in der Nähe der Mine durchgeführten Explorationen wird vor allem auf dem nahe gelegenen Zinkerkundungsgebiet Akkaya liegen, wobei von Murphy Geological Services in Irland eine neue strukturelle Lineamentanalyse des Zinkabschnitts Horzum durchgeführt wird. Pasinex arbeitet eng mit seinen Beratern zusammen, um die Ergebnisse der jüngsten Widerstandsfähigkeits- und Leitfähigkeitsmessungen des Bohrkerns zu interpretieren, um ein noch solideres geophysikalisches Modell des Zinkabschnitts Horzum zu erstellen. Das Team erforscht nun die Anwendung der ionischen Laugungstechnologie. Dies könnte eine Möglichkeit sein, transportierte Alluvialfächer „zu verstehen“, die in die steilen Schluchten beim äußerst vielversprechenden Abschnitt mit quer verlaufenden Verwerfungen beim vielversprechenden Carbonatmuttergestein eindringen.



**Abbildung 1** – Modell einer abgeleiteten Mineralressource unter Anwendung eines *Cutoff*-Gehalts von 10 % Zn am Stichtag (30. Juni 2017).

Blickrichtung Nordwesten.

Quelle: CSA Global Mining Industry Consultants: Preliminary Resource Summary Deck

## Qualifizierte Personen

Informationen in dieser Pressemitteilung, die sich auf die Mineralressourcenschätzungen für die Zinkmine Pinargozu im Süden der Türkei beziehen, wurden unter der Leitung von Maria O'Connor und Dr. Neal Reynolds von CSA Global sowie von John Barry von Pasinox Resources erstellt.

CSA Global (UK) Ltd. („CSA Global“) hat eine unabhängige Mineralressourcenschätzung gemäß den CIM-Richtlinien und den Anforderungen von *National Instrument 43-101* der Canadian Securities Administrators (CSA) durchgeführt (Stand: 30. Juni 2017). Zurzeit wird ein technischer Bericht gemäß NI 43-101 erstellt und innerhalb der nächsten 45 Tage bei den Börsenaufsichtsbehörden von Ontario und British Columbia eingereicht werden.

Maria O'Connor, *BSc. (Hons)*, ist ein Mitglied des Australasian Institute of Mining and Metallurgy sowie des Australian Institute of Geoscientists. Maria O'Connor ist ein *Principal Resource Geologist* sowie eine Vollzeitangestellte von CSA Global (UK) Ltd. und übernimmt die Verantwortung für die hierin gemeldete Mineralressourcenschätzung. Maria O'Connor verfügt über ausreichende Erfahrung, die für diese Art von Mineralisierung und Lagerstätte sowie für ihre Tätigkeiten erforderlich ist, um als qualifizierte Person gemäß den *Standards of Disclosure*

for *Mineral Projects* von NI 43-101 der Canadian Securities Administrators definiert werden zu können.

Dr. Reynolds, *PhD., Economic Geology*, ist ein *Fellow* des Australasian Institute of Mining and Metallurgy sowie ein Mitglied des Australian Institute of Geoscientists. Dr. Reynolds ist ein *Director* von CSA Global und hat die Mine Pinargozu zwischen 28. und 31. Mai 2017 besichtigt. Er ist für die Abschnitte (*Sections*) 1 bis 12 des Berichts gemäß NI 43-101 verantwortlich, die für diese Mineralressourcenschätzung relevant sind. Dr. Reynolds verfügt über ausreichende Erfahrung, die für diese Art von Mineralisierung und Lagerstätte sowie für seine Tätigkeiten erforderlich ist, um als qualifizierte Person gemäß den *Standards of Disclosure for Mineral Projects* von NI 43-101 der Canadian Securities Administrators definiert werden zu können.

Maria O'Connor und Dr. Reynolds sind vom Emittenten unabhängig, wie in Abschnitt 1.5 von NI 43-101 beschrieben, haben diese Pressemitteilung geprüft und genehmigt und stimmen der Integration in die Meldung zu, die in Form und Kontext auf diesen Informationen basieren, in denen sie erscheinen.

Die qualifizierte Person des Unternehmens ist John Barry, der ein *MSc.-Diplom in Geologie (Geology)* von der Pennsylvania State University besitzt und ein *Professional Geologist* der European Geological Society ist. Herr Barry ist der *Senior Technical Advisor* von Pasinex Resources und kann in den Bereichen Exploration, Abbau und Minenerschließung eine umfassende globale Erfahrung von 29 Jahren vorweisen. Er ist außerdem eine qualifizierte Person gemäß den *Standards of Disclosure for Mineral Projects* von NI 43-101 der Canadian Securities Administrators. Er hat die Erstellung der wissenschaftlichen und technischen Informationen, die die Grundlage dieser Pressemitteilung darstellen, geleitet und deren Inhalt geprüft und genehmigt.

## **Über Pasinex**

Pasinex Resources Limited (CSE: PSE, FSE: PNX) ist ein Metallunternehmen, das zu 50 Prozent Eigentümer der hochgradigen Zinkmine Pinargozu ist, die sich in Produktion befindet und das Material im Rahmen des DSO-Programms von seinem Minenstandort in der Türkei direkt zur Zinkhütte/-raffinerie verschifft. Das Unternehmen verfügt über ein starkes technisches Managementteam, das bei der Mineralexploration, Minenerschließung und Produktion eine langjährige Erfahrung vorweisen kann. Die Mission von Pasinex besteht darin, durch die Errichtung eines umfassenden Landpakets in einem produktiven CRD-Gebiet in der Türkei ein mittelständisches Zinkunternehmen aufzubauen.

Die Mine Pinargozu befindet sich im Besitz des 50:50-Unternehmens Horzum Arama Isletme AS, eines Joint Ventures zwischen Pasinex und dem türkischen Bergbauunternehmen Akmetal Madencilik San ve Tic. AS („Akmetal AS“). Akmetal AS ist einer der größten türkischen Familienbetriebe, der die nahe gelegene, vormals produzierende Zinkmine Horzum besitzt.

Besuchen Sie unsere Website auf: [www.pasinex.com](http://www.pasinex.com)

Für das Board of Directors:  
**PASINEX RESOURCES LTD.**

**„Steve Williams“**

Steve Williams  
President/CEO  
Tel: 416.861.9659  
E-Mail: [info@pasinex.com](mailto:info@pasinex.com)

Cathy Hume  
CHF Investor Relations  
Tel: 416.868.1079 ext. 231  
E-Mail: [cathy@chfir.com](mailto:cathy@chfir.com)

*Die CSE übernimmt keine Verantwortung für die Richtigkeit oder Genauigkeit dieser Meldung.*

*Diese Pressemitteilung enthält zukunftsgerichtete Aussagen, die bestimmte Risiken und Ungewissheiten beinhalten. Zukunftsgerichtete Aussagen unterliegen bekannten und unbekanntem Risiken, Unsicherheiten und sonstigen Faktoren, die dazu führen können, dass die tatsächlichen Ergebnisse des Unternehmens wesentlich von historischen oder zukünftigen Ergebnissen abweichen, die in diesen zukunftsgerichteten Aussagen direkt oder indirekt genannt wurden.*

*Sämtliche Aussagen, die keine historischen Tatsachen darstellen, sind als zukunftsgerichtete Aussagen zu betrachten. Obwohl Pasinex Resources Ltd. annimmt, dass die in solchen zukunftsgerichteten Aussagen zum Ausdruck gebrachten Erwartungen auf realistischen Annahmen basieren, lassen solche Aussagen keine Rückschlüsse auf die zukünftige Performance zu. Die tatsächlichen Ergebnisse oder Entwicklungen können wesentlich von jenen der zukunftsgerichteten Aussagen abweichen. Zu den Faktoren, die dazu führen könnten, dass sich die tatsächlichen Ergebnisse erheblich von jenen in den zukunftsgerichteten Aussagen unterscheiden, zählen unter anderem Marktpreise, erfolgreiche Förderung und Exploration, die dauerhafte Verfügbarkeit von Kapital und Finanzmittel und die allgemeine Wirtschafts-, Markt- oder Geschäftslage. Es gibt keine Gewissheit, dass sich solche Aussagen als richtig herausstellen werden. Den Lesern wird deshalb empfohlen, solche Ungewissheiten nur nach ihren eigenen Maßstäben zu bewerten. Wir sind nicht verpflichtet, zukunftsgerichtete Aussagen zu aktualisieren.*

*Die Ausgangssprache (in der Regel Englisch), in der der Originaltext veröffentlicht wird, ist die offizielle, autorisierte und rechtsgültige Version. Diese Übersetzung wird zur besseren Verständigung mitgeliefert. Die deutschsprachige Fassung kann gekürzt oder zusammengefasst sein. Es wird keine Verantwortung oder Haftung: für den Inhalt, für die Richtigkeit, der Angemessenheit oder der Genauigkeit dieser Übersetzung übernommen. Aus Sicht des Übersetzers stellt die Meldung keine Kauf- oder Verkaufsempfehlung dar! Bitte beachten Sie die englische Originalmeldung auf [www.sedar.com](http://www.sedar.com) , [www.sec.gov](http://www.sec.gov) , [www.asx.com.au](http://www.asx.com.au)/ oder auf der Firmenwebsite!*