

PASINEX RESOURCES LIMITED MELDET ERWERB EINER EXPLORATIONS-LIZENZ IN DER TÜRKISCHEN PROVINZ ADANA

14. Mai 2013 – Pasinex Resources Limited (CNSX : PSE)(FSE: PNX) gibt bekannt, dass Horzum Arama ve Isletme AS (Horzum AS) - ein Unternehmen, an dem Pasinex über ein Joint Venture zu 50 % beteiligt ist - die Explorationslizenz Pinargozu in der türkischen Provinz Adana erworben hat.

Das Lizenzgebiet Pinargozu befindet sich unmittelbar nördlich und östlich der Mine Horzum (Abb. 1), aus der in der Vergangenheit rund 4 Millionen Tonnen Zinkoxid- und -sulfiderz gefördert wurden. Die Mine wird derzeit anhand von Bohrungen aktiv exploriert, um die bereits abgebauten Ressourcenbereiche zu erweitern. Das Lizenzgebiet Pinargozu ist über eine Schotterstraße, die zur Bundesstraße 815 führt, gut erreichbar (Abb. 1).

JV-Partner Horzum AS hat das Lizenzgebiet Pinargozu von einem türkischen Privatunternehmen für 125.000 US\$ (62.500 US\$ an Pasinex Resources Limited) erworben.

In den vergangenen 30 Jahren fanden im Lizenzgebiet Pinargozu 5 km nordnordöstlich der Mine Horzum immer wieder sporadisch Abbauaktivitäten in begrenztem Umfang zur Förderung von Zinkoxiderz statt. Dieser Teil des Lizenzgebiets Pinargozu liegt auf einer Streichenrichtung mit der bedeutenden Zink- und Blei-Bodenanomalie, die sich im JV-Lizenzgebiet Akkaya befindet (Abb. 1 - siehe Pasinex-Pressemeldung vom 19. September 2012).

Die Geologen von Pasinex haben in den alten Abbaustätten von Pinargozu eine nicht oxidierte Bleimineralisierung (Bleiglanz) gefunden. In Verbindung mit anderen Beobachtungen ist dies für Pasinex ein Hinweis darauf, dass die Mineralisierung bei Horzum und Pinargozu, und vermutlich auch bei Akkaya, vor der witterungsbedingten Oxidation ursprünglich Merkmale einer Lagerstätte mit Karbonatverdrängung („Carbonate Replacement Deposit“/CRD) aufwies.

Die große Zink- und Blei-Bodenanomalie, die von Pasinex im JV-Lizenzgebiet Pasali erkundet wird (siehe Pressemeldung vom 7. Januar 2013), liegt zwar nahe den Lizenzgebieten Pinargozu und Akkaya (siehe Abb. 1), dürfte aber dem Mississippi-Valley-Typ entsprechen. Sie steht in enger Verbindung zu Riffossilien, die aus einer deutlich jüngeren Epoche (Miozän) stammen als das Karbonatgestein bei Horzum und Pinargozu (Kambrium).

Pasinex ist gemeinsam mit seinem JV-Partner in Horzum AS, Akmetal Madencilik Sanayi ve Ticaret AS, derzeit damit beschäftigt, zwei Kategorien von Bohrzielen bei Pinargozu zu definieren. Im ersten Fall geht es um die Exploration einer großformatigen CRD-Mineralisierung auf dem Projektgelände, im zweiten Fall sollen weitere Mengen von Zinkoxiderz in DSO-Qualität identifiziert werden.

Über Pasinex

Pasinex Resources Ltd. (CNSX: PSE) (FSE: PNX) ist ein Bergbauunternehmen, das sich auf die Exploration von Basis- und Edelmetallvorkommen spezialisiert hat und in erster Linie daran interessiert ist, ein hochwertiges Portfolio von Basismetallprojekten in der Türkei aufzubauen. Die wichtigsten Projekte von Pasinex sind das Kupfer-Silber-Projekt Golcuk in Sivas (Türkei) und das Zink-Blei Projekt Horzum, das gemeinsam mit der Akmetal Group in Adana (Türkei) als Joint Venture betrieben wird. Das Unternehmen wird von einem erfahrenen Team geleitet, das viele Jahre internationale Erfahrung im Bergbau und in der Mineralexploration vorweisen kann.

Für das Board of Directors:
PASINEX RESOURCES LTD.

„Steve Williams“
Steve Williams
President/CEO
Tel: 416 861 9659
E-Mail: info@pasinex.com

Die CNSX übernimmt keine Verantwortung für die Richtigkeit oder Genauigkeit dieser Meldung.

Diese Pressemitteilung enthält zukunftsgerichtete Aussagen, die bestimmte Risiken und Ungewissheiten beinhalten. Zukunftsgerichtete Aussagen unterliegen bekannten und unbekanntem Risiken, Unsicherheiten und sonstigen Faktoren, die dazu führen können, dass die tatsächlichen Ergebnisse des Unternehmens wesentlich von historischen oder zukünftigen Ergebnissen abweichen, die in diesen zukunftsgerichteten Aussagen direkt oder indirekt genannt wurden.

Sämtliche Aussagen, die keine historischen Tatsachen darstellen, sind als zukunftsgerichtete Aussagen zu betrachten. Obwohl Pasinex Resources Ltd. annimmt, dass die in solchen zukunftsgerichteten Aussagen zum Ausdruck gebrachten Erwartungen auf realistischen Annahmen basieren, lassen solche Aussagen keine Rückschlüsse auf die zukünftige Performance zu. Die tatsächlichen Ergebnisse oder Entwicklungen können wesentlich von jenen der zukunftsgerichteten Aussagen abweichen. Zu den Faktoren, die dazu führen könnten, dass sich die tatsächlichen Ergebnisse erheblich von jenen in den zukunftsgerichteten Aussagen unterscheiden, zählen unter anderem die Marktpreise, die dauerhafte Verfügbarkeit von Kapital und Finanzmittel, die Explorationsergebnisse und die allgemeine Wirtschafts-, Markt- oder Geschäftslage. Es gibt keine Gewissheit, dass sich solche Aussagen als richtig herausstellen werden. Den Lesern wird deshalb geraten,



solche Ungewissheiten nur nach ihren eigenen Maßstäben zu bewerten. Wir sind nicht verpflichtet, zukunftsgerichtete Aussagen zu aktualisieren.

Für die Richtigkeit der Übersetzung wird keine Haftung übernommen! Bitte englische Originalmeldung beachten!

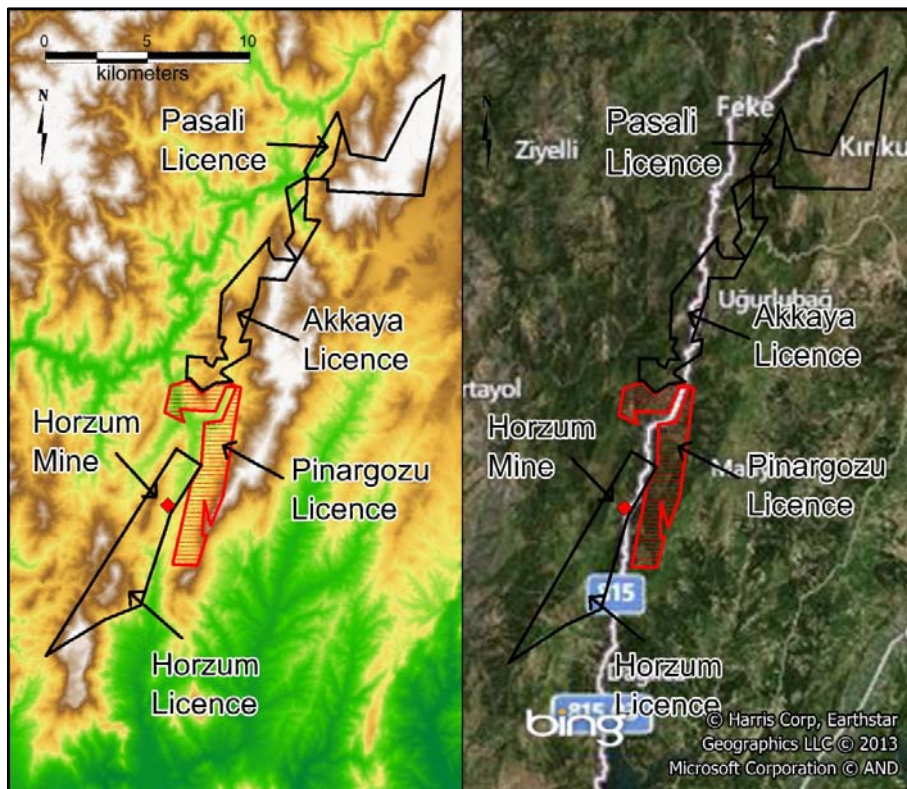


Abbildung 1: Lizenzgebiet Pinargozu