

## **Pasinex durchteuft im Zuge unterirdischer Bohrungen bei Pinargozu einen mineralisierten Horizont östlich der Minenabbaustätten**

**TORONTO, ON – 7. Juli 2016** – Pasinex Resources Limited (CSE: PSE) (FWB: PNX) („Unternehmen“ oder „Pasinex“) hat die nächsten Untersuchungsergebnisse seines Bohrprogramms 2015 bei der zu 50 % unternehmenseigenen Zinkmine Pinargozu erhalten. Mittlerweile liegen die Analysewerte von weiteren 22 unterirdischen Diamantbohrungen (PPU15-009 bis PPU15-030) vor; diese Bohrungen wurden zwischen Mai und September 2015 niedergebracht. Die 22 Bohrlöcher waren bei einer Gesamtlänge von 1.448 Metern durchschnittlich jeweils 66 Meter lang. Die aktuellen Ergebnisse enthalten unter anderem einen Bohrabschnitt von 2,8 Metern mit 37 % Zink und lassen eine Erweiterung des mineralisierten Horizonts in die Tiefe und nach Osten erkennen. Mit den vorherigen Bohrergebnissen, die am 23. Juni 2016 veröffentlicht wurden, wurde das Abbaugelände nach Norden ausgedehnt.

**Tabelle 1: Zusammenfassung der wichtigsten Bohrergebnisse**

<b>Bohrung Nr.#</b>	<b>Kernabschnitt in Metern*</b>	<b>Zn-Gehalt in %**</b>	<b>Kerngewinnung in %</b>	<b>ab (m)</b>
PPU15-019	2,8	<b>37,6</b>	55	24,4
PPU15-009	4,0	<b>25,2</b>	57	35,5
PPU15-030	1,6	<b>53,8</b>	78	30,2

\* Die wahren Mächtigkeiten wurden noch nicht ermittelt.

\*\* Das vorherrschende Zinkmineral ist Smithsonit, also Zinkcarbonat

Steve Williams, CEO von Pasinex, meinte hierzu: *„Mit Freude berichten wir, dass wir mit den neuesten Bohrergebnissen den mineralisierten Horizont erfolgreich in die Tiefe und östlich der Minenabbaustätten erweitern konnten. Diese Carbonatverdrängungssysteme hängen zusammen; wir erwarten daher, diesen mineralisierten Horizont in die Tiefe und in lateraler Ausrichtung zu einem weiteren mächtigeren und reicheren Teil des Systems verfolgen zu können.“*

Eine vollständige Auflistung der Untersuchungsergebnisse dieser Bohrungen steht unter folgendem Link zur Verfügung: <http://bit.ly/29lKaun>. Lagepläne (Abbildungen 5 & 6) sämtlicher in dieser Pressemitteilung gemeldeten Bohrlöcher können unter <http://bit.ly/29hrOM8> (Abbildung 5) & <http://bit.ly/29r9BhX> (Abbildung 6) eingesehen werden. Die Bohrungen weisen auf eine Erweiterung der mineralisierten Hauptzone nach Osten hin; siehe Abbildungen 3 & 4 unter den folgenden Links: <http://bit.ly/29oHmPe> (Abbildung 3) & <http://bit.ly/29eMskD> (Abbildung 4). 12 der 22 Bohrlöcher (55 %) durchteuften einen mineralisierten Horizont, dessen Gehalt und

augenscheinliche Mächtigkeit zwischen 56 % Zink auf 50 Zentimetern und 47 % Zink auf vier Metern liegt. Weitere fünf Bohrungen durchschnitten eine bedeutende Mineralisierung mit Gehalten von 2,9 % bis 9,8 % Zink auf Mächtigkeiten zwischen 20 Zentimetern und zwei Metern. In insgesamt fünf Bohrungen wurde keine ausgeprägte Mineralisierung durchteuft. Es besteht eine klare Trennung zwischen der hochgradigen Mineralisierung und dem tauben Carbonatmuttergestein; die geringmächtige Mineralisierung mit niedrigen Gehalten kann unerwartet in mächtigere und hochgradigere Teile des Systems übergehen. Das bislang abgegrenzte mineralisierte System besteht nahezu ausschließlich aus Zink mit stellenweise hohen Silbergehalten. Die in den mineralisierten Zonen vorhandenen Bleikonzentrationen betragen im Allgemeinen weniger als 1 Prozent. Die Bohrungen erfolgten von den in Abbildung 3 angegebenen Standorten aus. Laterale und vertikale Fächerbohrungen von den unterirdischen Bohrstationen aus stellten die vollständige Abdeckung sicher.

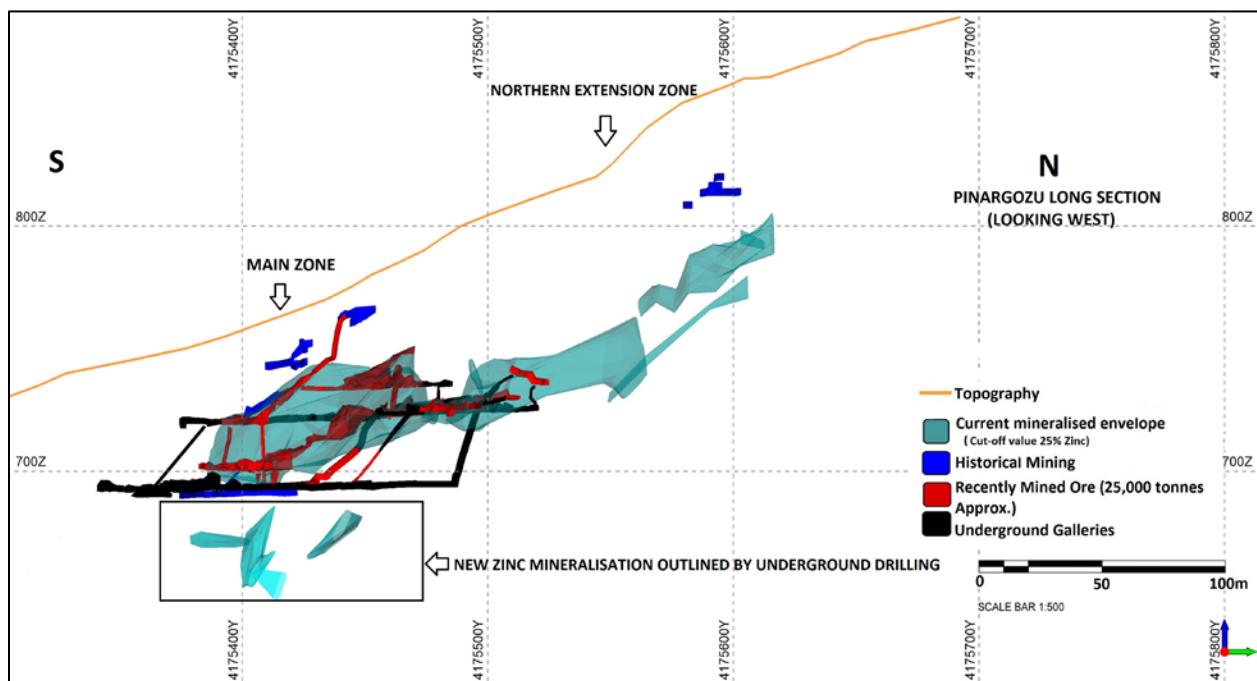


Abbildung 4: Längsschnitt Pinargozu (Blick nach Westen)

## Die Zinkmine Pinargozu

Der aktuelle Abbau mit einer Leistung von 60 Tonnen pro Tag konzentriert sich vornehmlich auf hochgradige Zink-Carbonat-Mineralisierung (keine Sulfide). Der Gehalt des abgebauten Materials liegt durchwegs über 25 % Zink, der Grenze für die direkte Lieferung an Zinkaufbereitungsanlagen. Pinargozu ist eines von mehreren Explorationszielen entlang des Zinktrends Horzum. Dieser Trend kontrolliert eine Reihe von Mineralvorkommen des Carbonatverdrängungstyps. Er erstreckt sich auf mindestens acht Kilometer nördlich der alten

Mine Horzum, die derzeit von unserem Joint-Venture-Partner Akmetal Madencilik San ve Tic. AS (Akmetal AS) betrieben wird; siehe Abbildung 2 unter folgendem Link: <http://bit.ly/28WVEVN>. Der Zinktrend Horzum wurde bislang nicht ausreichend erkundet. Pasinex ist das erste Unternehmen, das in diesem Trend fortschrittliche Explorationsverfahren sowie Explorationskonzepte und -modelle für Carbonatverdrängungslagerstätten einsetzt.

### **Qualitätskontrolle und Datenüberprüfung**

Die Proben wurden im Labor von SGS in Ankara analysiert. Die Zink-, Blei- und Silbergehalte wurden mittels eines Vier-Säuren-Auflösungs-/ICP-AES-Pakets (33 Elemente), Code-Nr. ICP40B, ermittelt (Zink: untere Nachweisgrenze: 1 ppm; obere Nachweisgrenze: 10.000 ppm). Für hochgradige Zinkgehalte wurde das Vier-Säuren-Auflösungs-/AAS-Paket, Code-Nr. AAS43B, eingesetzt. Die analytische Genauigkeit und Präzision werden durch die Hinzugabe von Leer- und Doppelproben in regelmäßigen Abständen in den Probensatz durch Angestellte von Pasinex überwacht. Zudem werden Doppelproben an das Labor von ALS in Izmir zur ISO-konformen Überprüfung überstellt, um die analytische Genauigkeit zu bestätigen. Die Bohrkernproben wurden in einer nicht zertifizierten Standardanlage bei der Mine Horzum aufbereitet. Die externe Qualitätskontrolle hinsichtlich der Probenaufbereitung wird unter Bezugnahme auf eine reguläre Auswahl an Doppelproben der groben Absonderungen sichergestellt. Diese werden nun an SGS übergeben. Das von SGS in Ankara verwendete Qualitätssicherungssystem entspricht den Anforderungen der internationalen Standards ISO 9001: 2000 und ISO 17025: 1999.

### **Qualifizierter Sachverständiger**

John Barry, EurGeol, P.Geo., hat der Aufbereitung des wissenschaftlichen und technischen Datenmaterials, das dieser Pressemitteilung zugrundeliegt, in seiner Eigenschaft als qualifizierter Sachverständiger im Sinne von NI 43-101 überwacht. Herr Barry zeichnet für alle Aspekte der Arbeiten einschließlich der Qualitätskontrolle und Datenüberprüfung verantwortlich und hat alle eingesetzten Verfahren, Protokolle und Methoden bestätigt. Herr Barry ist ein Director und Aktionär des Unternehmens.

### **Über Pasinex Resources Limited**

Pasinex Resources Ltd. (CSE: PSE, FWB: PNX) ist ein Metallunternehmen, das zu 50 % an der hochgradigen Zinkmine Pinargozu beteiligt ist. Diese Mine befindet sich in Produktion und liefert das abgebaute Material im Rahmen eines DSO-Programms direkt vom Minenstandort in der Türkei an Zinkhüttenwerke und -raffinerien. Das Unternehmen hat ein starkes technisches Führungsteam mit jahrelanger Erfahrung in der Mineralexploration und Minenerschließung. Vorrangiger Auftrag von Pasinex ist der Aufbau eines mittelständischen Zinkunternehmens auf Grundlage eines weitläufigen Grundbesitzes in einer abbauwürdigen Carbonatverdrängungsregion in der Türkei.

Die Mine Pinargozu wird im Rahmen des 50/50-Joint Ventures Horzum Arama Isletme AS (Horzum AS) zwischen Pasinex und dem türkischen Bergbauunternehmen Akmetal Madencilik San ve Tic. AS (Akmetal AS) betrieben. Akmetal AS ist einer der größten Konzerne in Familienbesitz in der Türkei, dem der ehemalige Zinkproduktionsbetrieb Horzum im näheren Umfeld gehört.

Besuchen Sie unsere Website auf: [www.pasinex.com](http://www.pasinex.com)

Für das Board of Directors:

### **PASINEX RESOURCES LIMITED**

Steve Williams  
President/CEO  
Tel: 416.861.9659  
E-Mail: [info@pasinex.com](mailto:info@pasinex.com)

Cathy Hume  
CHF Investor Relations  
Tel: 416.868.1079 ext. 231  
E-Mail: [cathy@chfir.com](mailto:cathy@chfir.com)

*Die CSE übernimmt keine Verantwortung für die Richtigkeit oder Genauigkeit dieser Meldung.*

*Diese Pressemitteilung enthält zukunftsgerichtete Aussagen, die bestimmte Risiken und Ungewissheiten beinhalten. Zukunftsgerichtete Aussagen unterliegen bekannten und unbekanntem Risiken, Unsicherheiten und sonstigen Faktoren, die dazu führen können, dass die tatsächlichen Ergebnisse des Unternehmens wesentlich von historischen oder zukünftigen Ergebnissen abweichen, die in diesen zukunftsgerichteten Aussagen direkt oder indirekt genannt wurden.*

*Sämtliche Aussagen, die keine historischen Tatsachen darstellen, sind als zukunftsgerichtete Aussagen zu betrachten. Obwohl Pasinex Resources Ltd. annimmt, dass die in solchen zukunftsgerichteten Aussagen zum Ausdruck gebrachten Erwartungen auf realistischen Annahmen basieren, lassen solche Aussagen keine Rückschlüsse auf die zukünftige Performance zu und die tatsächlichen Ergebnisse oder Entwicklungen können daher wesentlich von jenen der zukunftsgerichteten Aussagen abweichen. Zu den Faktoren, die dazu führen könnten, dass sich die tatsächlichen Ergebnisse erheblich von jenen in den zukunftsgerichteten Aussagen unterscheiden, zählen unter anderem Marktpreise, erfolgreiche Förderung und Exploration, die dauerhafte Verfügbarkeit von Kapital und Finanzmittel und die allgemeine Wirtschafts-, Markt- oder Geschäftslage. Es gibt keine Gewissheit, dass sich solche Aussagen als richtig herausstellen werden. Den Lesern wird deshalb geraten, solche Ungewissheiten nur nach ihren eigenen Maßstäben zu bewerten. Wir sind nicht verpflichtet, zukunftsgerichtete Aussagen zu aktualisieren.*

*Die Ausgangssprache (in der Regel Englisch), in der der Originaltext veröffentlicht wird, ist die offizielle, autorisierte und rechtsgültige Version. Diese Übersetzung wird zur besseren Verständigung mitgeliefert. Die deutschsprachige Fassung kann gekürzt oder zusammengefasst sein. Es wird keine Verantwortung oder Haftung für den Inhalt, für die*

*Richtigkeit, der Angemessenheit oder der Genauigkeit dieser Übersetzung übernommen. Aus Sicht des Übersetzers stellt die Meldung keine Kauf- oder Verkaufsempfehlung dar! Bitte beachten Sie die englische Originalmeldung auf [www.sedar.com](http://www.sedar.com) , [www.sec.gov](http://www.sec.gov) , [www.asx.com.au/](http://www.asx.com.au/) oder auf der Firmenwebsite!*