

Pasinex Resources nimmt Förderung in einem dritten Stollen auf und verdoppelt die Förderleistung bei Pinargozu

TORONTO, ON – 20. September 2016 – Pasinex Resources Ltd. (CSE: PSE) (FWB: PNX) (das „Unternehmen“ oder „Pasinex“) freut sich, bekanntzugeben, dass die Förderung im neuen dritten Stollen in der Mine Pinargozu in der Türkei, die über das Joint-Venture-Unternehmen Horzum AS zu 50 % im Besitz des Unternehmens ist, aufgenommen wurde. Der neue Stollen hat eine Länge von 120 Metern und bietet Zugang zur tieferliegenden Mineralisierung auf der 670-Meter-Ebene und darunter. Dieser neue unterirdisch erschlossene Stollen, der sich in der Nähe einer Anzahl von Explorationszielen mit hoher Priorität befindet, wird außerdem für zukünftige Explorations- und Infill-Bohrprogramme genutzt werden. Die größeren Dimensionen des neuen Stollens ermöglichen den Einsatz von größerem Gerät. Die Tagesförderleistung der Mine hat sich in den vergangenen Wochen von im Schnitt 60 Tonnen auf durchschnittlich 120 Tonnen verdoppelt. Das geförderte Material kann vollständig ohne zusätzliche Verarbeitung ausgeliefert werden (DSO). Im ersten Halbjahr 2016 belief sich der Zinkgehalt im Schnitt auf 34 %. Die Produktionszahlen auf Grundlage der 2016 verkauften Chargen sind in Tabelle 1 angeführt. Abbildung 1 ist eine grafische Darstellung der aktuellen Abbaustätten bei Pinargozu.

Steve Williams, President und CEO von Pasinex, meinte hierzu: *„Dies ist für unsere Mine ein großer Schritt nach vorn. Wir haben in der Bergwand nun drei aktive Stollen erschlossen, was eine deutliche Steigerung der Förderleistung bei Pinargozu ermöglichte. Im August belief sich die Fördermenge auf insgesamt 4.000 Tonnen an hochgradiger Zinkmineralisierung (130 Tonnen pro Tag). Rund die Hälfte dieser Fördermenge bestand aus hochgradigem Sulfidzink aus dem neuen Stollen. Wie bereits berichtet, umfasste die Fördermenge bis einschließlich Ende Juli dieses Jahres 9.300 Tonnen; im Vergleich hierzu wurden im Jahr 2015 insgesamt 11.000 Tonnen gefördert. Das Management ist zuversichtlich, dass die Tagesförderleistung dank der Förderung im neuen Stollen auch in der zweiten Jahreshälfte 2016 mindestens 120 Tonnen betragen wird. In diesem Jahr sollte gegenüber den 10,4 Millionen Pfund Zink, die 2015 verkauft wurden, eine Produktion von 25 Millionen Pfund (annualisiert) erzielt werden. Es ist uns eine Freude, den rapiden Ausbau von Pinargozu mit der fortschreitenden Erschließung dieser wichtigen Zinkmine unter Beweis zu stellen.“*

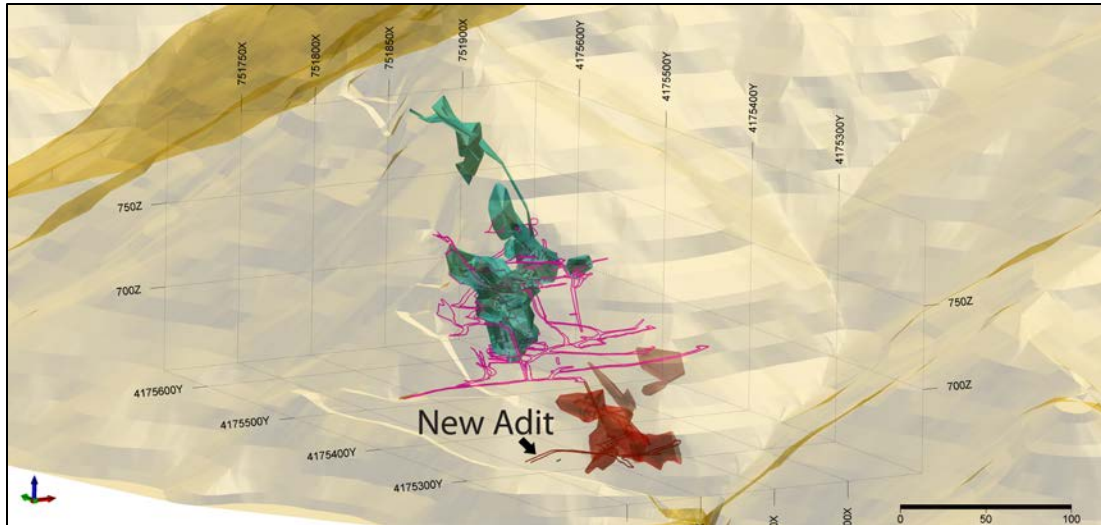


Abbildung 1 - Schematische Darstellung der unterirdischen Abbaustätten im Verhältnis zum Mineralisierungsmantel. Der neue Stollen ist in Rot hervorgehoben.

Tabelle 1: Horzum AS - Produktions- und Verkaufsübersicht, Mine Pinargozo

Charge Nr.	Verkaufsdatum	Typ	Feuchtgewicht (Tonnen)	Feuchtigkeit %	Trockengewicht (Tonnen)	kum.Feuchtgewicht (Tonnen)	kum.Trockengewicht (Tonnen)	Gehalt % Zn
						2014/2015 gesamt	2014/2015 gesamt	
1	24.04.2015	Oxid	5.002,100	6,26	4.688,911	5.002,100	4.688,911	33,08
2	05.05.2015	Oxid	1.453,000	10,39	1.302,000	6.455,100	5.990,911	31,56
3	09.07.2015	Oxid	4.760,000	8,76	4.342,830	11.215,100	10.333,741	31,21
4	09.09.2015	Oxid	1.215,380	7,87	1.119,760	12.430,480	11.453,501	35,20
5	06.11.2015	Oxid	1.478,310	5,12	1.402,555	13.908,790	12.856,056	38,09
6	22.12.2015	Oxid	1.497,380	6,65	1.397,789	15.406,170	14.253,845	35,19
						1. HJ 2016	1. HJ 2016	
7	28.01.2016	Oxid	1.556,560	6,83	1.450,295	1.556,560	1.450,295	37,23
8	02.03.2016	Oxid	1.842,500	7,81	1.698,551	3.399,060	3.148,846	35,06
9	30.03.2016	Sulfid	716,200	1,64	704,454	4.115,260	3.853,300	49,42
10	07.04.2016	Oxid	1.685,620	7,68	1.556,234	5.800,880	5.409,534	32,00*
11	12.05.2016	Oxid	1.264,080	7,75	1.166,126	7.064,960	6.575,660	33,27*
12	09.06.2016	Oxid	1.238,040	7,51	1.145,071	8.303,000	7.720,731	31,50*
13	17.06.2016	Oxid	995,780	7,50	921,096	9.298,780	8.641,827	31,12*

* Erste vorläufige Analyseergebnisse

Im ersten Halbjahr 2016 verkaufte das Joint-Venture-Unternehmen Horzum AS 9.300 Tonnen (Feuchtgewicht) an direkt auslieferbarem Zinkmaterial (*Direct Shipping Material*) mit einem Zinkgehalt von im Schnitt 35 % (Tonnage und Gehalt beruhen auf der vorläufigen Analyse der Probenahmen und der Abrechnung); dies entspricht einem Metallgehalt von 6,7 Millionen Pfund Zink. Am 30. März 2016 verkaufte das Unternehmen seine erste Charge von Sulfiderz. Diese Charge umfasste 716 Tonnen Material (Feuchtgewicht) mit einem Durchschnittsgehalt von 49,9 % Zn.

Qualifizierter Sachverständiger

John Barry, EurGeol, P.Geo., hat die Aufbereitung des wissenschaftlichen und technischen Datenmaterials, das dieser Pressemeldung zugrundeliegt, in seiner Eigenschaft als qualifizierter Sachverständiger im Sinne von NI 43-101 überwacht. Herr Barry kontrollierte alle Stufen des DSO-Betriebs (Materialzerkleinerung, Mahlen, Homogenisieren und Beprobung des Materials in der Anlage in Adana). AHK (Alfred Knight) Turkey Samplers and Assayer führt die Gewicht- und Feuchtemessung sowie die Probenahme am Verladehafen (in der vom Käufer ausgewiesenen Lagerhalle in Adana oder Mersin) durch. Die entnommenen Proben werden aufbereitet und in drei Teilproben unterteilt und versiegelt: Eine Probe wird an Alex Stewart in England sowie jeweils eine Probe an den Käufer bzw. Verkäufer überstellt. Alex Stewart: Labs aus Liverpool (Vereinigtes Königreich) führt die Analyse der Proben durch und stellt die Zertifikate für den Käufer und den Verkäufer aus. Herr Barry hat die in Tabelle 1 angeführten DSO-Chargen mit den unterfertigten Zertifikaten von Alex Stewart Labs und den offiziellen Verkaufsunterlagen des Verkäufers abgeglichen. Herr Barry ist ein Director des Unternehmens.

Über Pasinex Resources Limited

Pasinex Resources Limited (CSE: PSE, FWB: PNX) ist ein Metallunternehmen, das zu 50 % an der hochgradigen Zinkmine Pinargozu beteiligt ist. Diese Mine befindet sich in Produktion und liefert das abgebaute Material im Rahmen eines DSO-Programms direkt vom Minenstandort in der Türkei an Zinkhüttenwerke und -raffinerien. Das Unternehmen hat ein starkes technisches Führungsteam mit jahrelanger Erfahrung in der Mineralexploration und Minenerschließung. Vorrangiger Auftrag von Pasinex ist der Aufbau eines mittelständischen Zinkunternehmens auf Grundlage eines weitläufigen Grundbesitzes in einer abbauwürdigen Carbonatverdrängungsregion in der Türkei.

Die Mine Pinargozu wird im Rahmen des 50/50-Joint Ventures Horzum Arama Isletme AS (Horzum AS) zwischen Pasinex und dem türkischen Bergbauunternehmen Akmetal Madencilik San ve Tic. AS (Akmetal AS) betrieben. Akmetal AS ist einer der größten Konzerne in Familienbesitz in der Türkei, dem der ehemalige Zinkproduktionsbetrieb Horzum im näheren Umfeld gehört.

Besuchen Sie unsere Website auf: www.pasinex.com.

Für das Board of Directors von

PASINEX RESOURCES LIMITED:

„Steve Williams“

Steve Williams
President/CEO
Tel: 416.861.9659
E-Mail: info@pasinex.com

Cathy Hume
CHF Investor Relations
Tel: 416.868.1079 DW: 231
E-Mail: cathy@chfir.com

Die CSE übernimmt keine Verantwortung für die Richtigkeit oder Genauigkeit dieser Meldung.

Diese Pressemitteilung enthält zukunftsgerichtete Aussagen, die bestimmte Risiken und Ungewissheiten beinhalten. Zukunftsgerichtete Aussagen unterliegen bekannten und unbekanntem Risiken, Unsicherheiten und sonstigen Faktoren, die dazu führen können, dass die tatsächlichen Ergebnisse des Unternehmens wesentlich von historischen oder zukünftigen Ergebnissen abweichen, die in diesen zukunftsgerichteten Aussagen direkt oder indirekt genannt wurden.

Sämtliche Aussagen, die keine historischen Tatsachen darstellen, sind als zukunftsgerichtete Aussagen zu betrachten. Obwohl Pasinex Resources Limited annimmt, dass die in solchen zukunftsgerichteten Aussagen zum Ausdruck gebrachten Erwartungen auf realistischen Annahmen basieren, lassen solche Aussagen keine Rückschlüsse auf die zukünftige Performance zu und die tatsächlichen Ergebnisse oder Entwicklungen können daher wesentlich von jenen der zukunftsgerichteten Aussagen abweichen. Zu den Faktoren, die dazu führen könnten, dass sich die tatsächlichen Ergebnisse erheblich von jenen in den zukunftsgerichteten Aussagen unterscheiden, zählen unter anderem Marktpreise, erfolgreiche Förderung und Exploration, die dauerhafte Verfügbarkeit von Kapital und Finanzmittel und die allgemeine Wirtschafts-, Markt- oder Geschäftslage. Es gibt keine Gewissheit, dass sich solche Aussagen als richtig herausstellen werden. Den Lesern wird deshalb geraten, solche Ungewissheiten nur nach ihren eigenen Maßstäben zu bewerten. Wir sind nicht verpflichtet, zukunftsgerichtete Aussagen zu aktualisieren.

Die Ausgangssprache (in der Regel Englisch), in der der Originaltext veröffentlicht wird, ist die offizielle, autorisierte und rechtsgültige Version. Diese Übersetzung wird zur besseren Verständigung mitgeliefert. Die deutschsprachige Fassung kann gekürzt oder zusammengefasst sein. Es wird keine Verantwortung oder Haftung: für den Inhalt, für die Richtigkeit, der Angemessenheit oder der Genauigkeit dieser Übersetzung übernommen. Aus Sicht des Übersetzers stellt die Meldung keine Kauf- oder Verkaufsempfehlung dar! Bitte beachten Sie die englische Originalmeldung auf www.sedar.com , www.sec.gov , www.asx.com.au/ oder auf der Firmenwebsite!