

## **Pasinex gibt Produktionsergebnis 2018 und Zielvorgaben 2019 für den Bergbaubetrieb Pinargozu bekannt**

**TORONTO, ON – 15. Februar 2019** – Pasinex Resources Limited (CSE: PSE) (FWB: PNX) („das Unternehmen“) freut sich, die vorläufigen Produktions- und Förderkosten 2018 für den Bergbaubetrieb Pinargozu gemeinsam mit den Produktions- und Kostenschätzungen für 2019 bekannt zu geben.

### **Wichtigste Betriebszahlen 2018:**

- Aufgrund von schwierigen Förderbedingungen - der Förderbetrieb in kleinformatigen Zonen mit unterbrochener Mineralisierung hatte einen Einfluss auf den Wirkungsgrad - lag die Produktion im Jahr 2018 um 14 % unter der Zielvorgabe 2018 (veröffentlicht am 30. April 2018).
- Horzum AS verkaufte rund 38.800 Tonnen Zinkoxid und 4.056 Tonnen Zinksulfid (Feuchtgewicht).
- Die Kosten pro geförderter Tonne im Jahr 2018 dürften in etwa den Zielvorgaben 2018 zwischen 200 und 220 \$ pro Tonne entsprechen. Daraus sollte sich für Horzum AS eine beachtliche Bruttomarge ergeben.

### **Prognosen 2019:**

- Die Produktionsprognosen für 2019 liegen deutlich unter dem Produktionsergebnis 2018, nachdem die Förderung von mehrheitlich Oxiderzen nun zu den tieferliegenden, wertvolleren Sulfiden übergeht, und diese tieferliegende Mineralisierung mit einem beträchtlichen Erschließungsaufwand verbunden ist.
- Mit dem Minenerschließungsprogramm wurde im Oktober 2018 begonnen. Es wird rund 9 Monate - bis Juni 2019 - dauern, ehe die tieferliegenden Sulfide erreicht werden.
- Die verbleibenden Ressourcen des Oxidprodukts werden derzeit abgebaut; dieser Abbau wird noch bis etwa April 2019 fortgesetzt. Anschließend werden die Förderaktivitäten bis zum Abschluss des Minenerschließungsprogramms unterbrochen. Die Förderung aus dem Bereich der tieferliegenden Zinksulfidmineralisierung beginnt dann im Juli/August 2019.
- Die tieferliegende Mineralisierung wird voraussichtlich mehrheitlich aus Zinksulfid bestehen. Es handelt sich um ein höhergradiges und wertvolleres Produkt als Zinkoxid (der Preis von Zinksulfid ist rund doppelt so hoch wie der von Zinkoxid).
- Nachdem die Erschließungsarbeiten im Jahr 2019 gegenüber der Förderung Vorrang haben, werden die Kosten pro geförderter Tonne steigen, weil die Erschließungskosten mit der reduzierten Förderung gegengerechnet werden und die Kosten pro geförderter Tonne laut Schätzung zwischen 450 und 500 \$ pro Tonne liegen. Jene Kosten, die während der Förderunterbrechung anfallen, sind in den Zielvorgaben 2019 für die Kosten pro geförderte Tonne nicht enthalten.
- Mit den Bareinnahmen aus dem Verkauf der geförderten Erze bzw. der Eröffnung des Lagerbestandes kann der Betrieb von Horzum AS während der Förderunterbrechung voraussichtlich aufrechterhalten werden.

Im Folgenden finden Sie eine Zusammenfassung des Betriebsergebnisses 2018 und der Schätzungen 2019 für den Bergbaubetrieb Pinargozu:

<i>(100% basis)</i>	<b>Year Ended December 31, 2018</b>		<b>Guidance for the Year Ended December 31, 2019</b>	
	<i>(wet tonnes)</i>	<i>(grade)</i>	<i>(wet tonnes)</i>	<i>(grade)</i>
Zinc oxide production	43,709	31%	9,000 - 10,000	29% to 31%
Zinc sulphide production	2,048	45%	5,000 - 7,000	45% to 47%
	45,757		14,000 - 17,000	
		<i>(C\$)</i>		<i>(C\$)</i>
Cost per tonne mined <sup>(1)</sup>		\$200 - \$220		\$450 - \$500

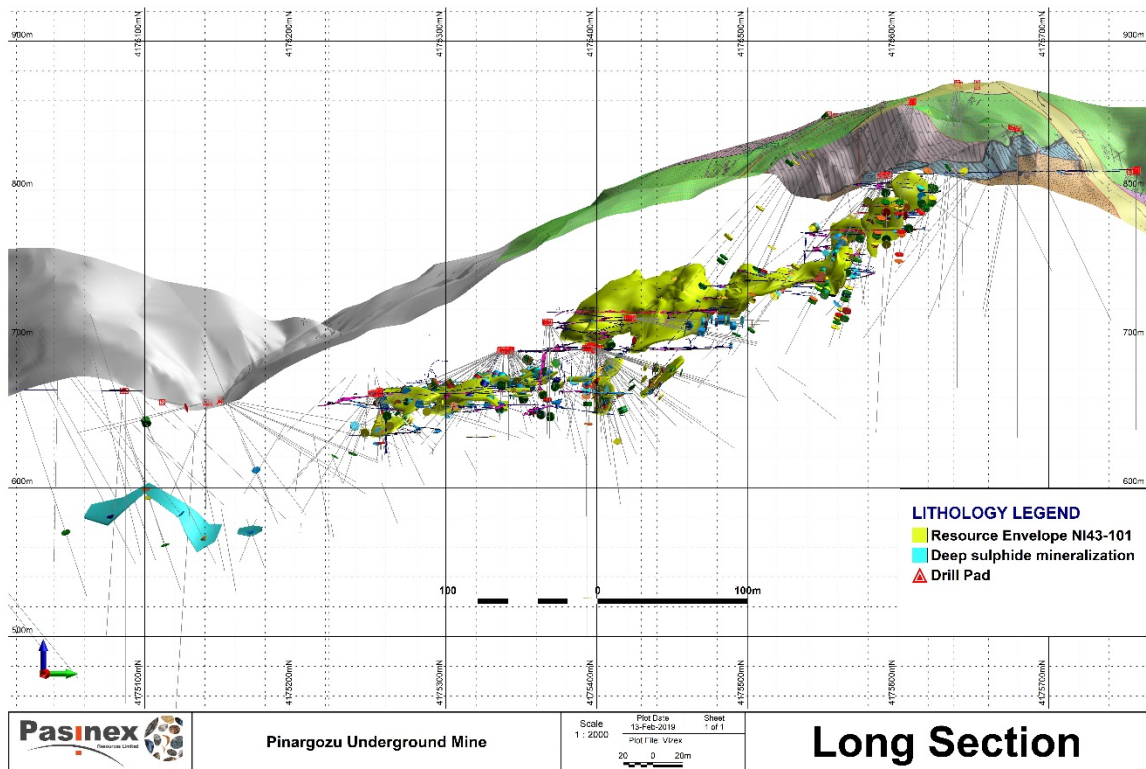
<sup>(1)</sup> Die Kosten pro geförderte Tonne sind ein nicht den IFRS-Richtlinien entsprechendes Bewertungskriterium. Für die Berechnung werden die Selbstkosten des Betriebs zuzüglich der Änderungen bei den Lagerbeständen dividiert durch die Gesamtproduktion herangezogen. Für das mit 31. Dezember 2018 endende Jahr entsprechen die Kosten pro geförderte Tonne einer Schätzung auf Basis des nicht testierten Geschäftsergebnisses. Für die Zielvorgaben der Kosten pro geförderter Tonne für das Jahr zum 31. Dezember 2019 wird ein Wechselkurs Türkische Lira/Kanadischer Dollar von 4 angenommen; nicht enthalten sind die Erschließungs- und Standby-Kosten während der Förderunterbrechung.

Steve Williams, President und CEO von Pasinex Resources Limited, erklärt: „2018 war für unser JV-Unternehmen Horzum AS ein weiteres Jahr mit soliden Fördermengen. 2019 wird für Horzum AS und Pasinex Resources allerdings zu einem Übergangsjahr. Wir führen derzeit ein großangelegtes Minenerschließungsprogramm durch, um auch die tieferliegende Zinksulfidmineralisierung in der Mine Pinargozu zu eröffnen.

Dieses Programm soll den Start der Sulfidproduktion im Juli/August 2019 ermöglichen, uns jedoch einige Monate Spielraum ohne Förderbetrieb gewähren, in denen wir den Übergang vollziehen. Der Cashflow wird in diesem Jahr (2019) deutlich geringer ausfallen, nachdem eine Förderunterbrechung notwendig ist, um die Minenerschließung voranzutreiben, welche für einen nachhaltigen zukünftigen Förderbetrieb unerlässlich ist. Die Herausforderungen in puncto Cashflow und die daraus resultierenden Konsequenzen werden aktiv und mit großer Sorgfalt gemanagt, wobei der Schwerpunkt hier auf einer angemessenen Kürzung nicht essentieller Ausgaben liegt.

Derzeit wird die Exploration im Umfeld der Mine bis hinein in das benachbarte und ebenfalls von Pasinex betriebene Konzessionsgebiet Akkaya fortgesetzt. Hier wurde vor kurzem ein 16 Bohrlöcher umfassendes Diamantbohrprogramm absolviert, dank dem entlang einer Abzweigung des Zinkrends Horzum ein ausgeprägtes hydrothermales System entdeckt werden konnte. Die Exploration wird während des Jahres 2019 fortgesetzt, kann aber aufgrund des geringeren Cashflows aus dem Minenbetrieb und aufgrund anderer wichtiger Aufwendungen nur in begrenztem Umfang erfolgen.“

In der folgenden Grafik ist die tieferliegende Sulfidmineralisierung zu sehen:



Längsschnitt mit dem Wireframe der NI 43-101-konformen Ressourcen vom Juni 2017 und der tieferliegenden Sulfidmineralisierung.

Der wissenschaftliche und technische Inhalt dieser Pressemitteilung wurde von John Barry, M.Sc., P. Geo., dem Vice President of Exploration des Unternehmens, in seiner Funktion als qualifizierter Sachverständiger gemäß den Definitionen der Vorschrift NI 43-101 geprüft und freigegeben.

## Über Pasinex

Pasinex Resources Limited ist ein in Toronto ansässiges Bergbauunternehmen, das zu 50 % am hochgradigen Zinkproduktionsbetrieb Pinargozu beteiligt ist und im Rahmen eines so genannten Direct Shipping Program Zinkschmelzen und -verarbeitungsanlagen direkt ab dem Projektstandort in der Türkei beliefert. Das Unternehmen hat außerdem die Option, 80% des hochgradigen Zinkexplorationsprojekts Gunman in Nevada zu erwerben. Das Unternehmen verfügt über ein starkes technisches Management-Team, das bei der Mineralexploration und der Erschließung von Bergbauprojekten eine langjährige Erfahrung vorweisen kann. Die Mission von Pasinex besteht darin, durch Abbau- und Explorationsprojekte in der Türkei und Nevada ein mittelständisches Zinkunternehmen aufzubauen.

Für das Board of Directors  
**PASINEX RESOURCES LTD.**

Steve Williams  
President/CEO  
Tel: 416 861 9659  
E-Mail: [info@pasinex.com](mailto:info@pasinex.com)

Evan White  
Manager of Corporate Communications  
Tel: +1 416.906.3498  
E-Mail: [evan.white@pasinex.com](mailto:evan.white@pasinex.com)

*Die CSE übernimmt keine Verantwortung für die Richtigkeit oder Genauigkeit dieser Meldung.*

*Diese Pressemitteilung enthält zukunftsgerichtete Aussagen, die bestimmte Risiken und Ungewissheiten beinhalten. Zukunftsgerichtete Aussagen unterliegen bekannten und unbekanntem Risiken, Unsicherheiten und sonstigen Faktoren, die dazu führen können, dass die tatsächlichen Ergebnisse des Unternehmens wesentlich von historischen oder zukünftigen Ergebnissen abweichen, die in diesen zukunftsgerichteten Aussagen direkt oder indirekt genannt wurden.*

*Sämtliche Aussagen, die keine historischen Tatsachen darstellen, sind als zukunftsgerichtete Aussagen zu betrachten. Obwohl Pasinex Resources Ltd. annimmt, dass die in solchen zukunftsgerichteten Aussagen zum Ausdruck gebrachten Erwartungen auf realistischen Annahmen basieren, lassen solche Aussagen keine Rückschlüsse auf die zukünftige Performance zu. Die tatsächlichen Ergebnisse oder Entwicklungen können wesentlich von jenen der zukunftsgerichteten Aussagen abweichen. Zu den Faktoren, die dazu führen könnten, dass sich die tatsächlichen Ergebnisse erheblich von jenen in den zukunftsgerichteten Aussagen unterscheiden, zählen unter anderem sämtliche Explorationsergebnisse sowie die allgemeine Wirtschafts-, Markt- oder Geschäftslage. Es gibt keine Gewissheit, dass sich solche Aussagen als richtig herausstellen werden. Den Lesern wird deshalb empfohlen, solche Ungewissheiten nur nach ihren eigenen Maßstäben zu bewerten. Wir sind nicht verpflichtet, zukunftsgerichtete Aussagen zu aktualisieren.*

*Die Ausgangssprache (in der Regel Englisch), in der der Originaltext veröffentlicht wird, ist die offizielle, autorisierte und rechtsgültige Version. Diese Übersetzung wird zur besseren Verständigung mitgeliefert. Die deutschsprachige Fassung kann gekürzt oder zusammengefasst sein. Es wird keine Verantwortung oder Haftung für den Inhalt, für die Richtigkeit, der Angemessenheit oder der Genauigkeit dieser Übersetzung übernommen. Aus Sicht des Übersetzers stellt die Meldung keine Kauf- oder Verkaufsempfehlung dar! Bitte*

*beachten Sie die englische Originalmeldung auf [www.sedar.com](http://www.sedar.com), [www.sec.gov](http://www.sec.gov), [www.asx.com.au](http://www.asx.com.au) oder auf der Firmenwebsite!*