

Pasinex Resources Limited meldet erfolgreiche Ergebnisse der Prüfungen mit dem Bodenradarverfahren in seinen Zink-Blei-Konzessionsgebieten Pinargozu und Akkaya in der Türkei

3. März 2014 - Pasinex Resources Limited (CSE: PSE) (FSE: PNX) freut sich, bekannt zu geben, dass das Unternehmen in seinen Zink-Blei-Konzessionsgebieten Pinargozu und Akkaya in der Provinz Adana im Süden der Türkei die Prüfungen mit dem Bodenradarverfahren (Ground Penetrating Radar, GPR), die am 13. Februar 2014 angekündigt wurden, erfolgreich abgeschlossen hat.

Mit Hilfe einer UltraGPR-Antenne (www.groundradar.com) konnten in beiden Konzessionsgebieten Eindringtiefen von der Oberfläche bis 80 Meter in das Karbonatgestein erreicht werden (Abbildungen 1 und 2). Über die gesamte Eindringtiefe waren die Signaturen der Radarrückstrahlung, die auf die für eine potenzielle Mineralisierung relevanten geologischen Eigenschaften hinweisen, und Bohrziele sichtbar.

Durch den Einsatz einer Mala-abgeschirmten 100-MHz-Antenne (www.malags.com) konnten in Pinargozu die Eindringtiefen des historischen untertägigen Bergwerks von 18 Metern erreicht werden (Abbildung 3). Auch hier waren über die gesamte Eindringtiefe der unterirdischen Prüfungen die Signaturen der Radarrückstrahlung, die auf die für eine potenzielle Mineralisierung relevanten geologischen Eigenschaften hinweisen, und Bohrziele sichtbar.

Gleichermaßen positive Ergebnisse wurden bei den Erweiterungsprüfungen erzielt, die in der Mine Horzum von Akmetal ebenfalls durchgeführt wurden und die von Pinargozu und Akkaya aus in Streichrichtung stattfinden.

In Anbetracht dieser positiven Ergebnisse leitet Pasinex derzeit unmittelbare Vorkehrungen ein, um zahlreiche zusätzliche oberirdischen GPR-Linien sowohl in Pinargozu als auch in Akkaya zu vermessen und so bessere Bohrziele für die Diamantbohrungen zu erhalten, die im Jahr 2014 für beide Konzessionsgebiete geplant sind.

Der CEO Steve Williams merkt dazu an: „Pasinex fühlt sich durch diese Prüfergebnisse ausgesprochen bestärkt, da wir eindeutige geologische Eigenschaften erkennen, die definitive Ziele für unsere Zinkerkundungsbohrungen darstellen. Wir sind davon überzeugt, dass sich unsere Aussichten auf erfolgreiche Bohrungen nach Zink mit dieser Technologie verbessern. Wir werden nun schnell handeln, um eine umfangreichere Radaruntersuchung in unseren Konzessionsgebieten durchzuführen.“

Pinargozu und Akkaya stehen durch Horzum AS, ein Joint-Venture-Unternehmen mit dem türkischen Bergbauunternehmen Akmetal AS, zu 50 % im Eigentum von Pasinex.

Clinton Smyth, P. Geo und VP Exploration von Pasinex, ist der qualifizierte Sachverständige im Sinne des National Instrument 43-101, der die schriftliche Offenlegung aller wissenschaftlichen und technischen Informationen in dieser Pressemitteilung überprüft hat.

Über Pasinex

Pasinex Resources Limited (CSE: PSE) (FSE: PNX) ist ein Bergbauunternehmen, das sich auf die Exploration von Basis- und Edelmetallvorkommen spezialisiert hat; seine beiden aussichtsreichsten Projekte sind das Projekt Golcuk Cu in der Provinz Sivas, Türkei, und das Zn- / Pb- / Ag-Projekt Horzum in der Provinz Adana in der Türkei. Das Unternehmen wird von einem erfahrenen technischen Team geleitet, das viele Jahre Erfahrung in der Rohstoffexploration und der Erschließung von Bergbauprojekten vorweisen kann.

Im Namen des Board of Directors

PASINEX RESOURCES LTD.

„Steve Williams“

Steve Williams
President/CEO

Die CSE übernimmt keine Verantwortung für die Angemessenheit oder Genauigkeit dieser Pressemitteilung.

Diese Pressemitteilung enthält zukunftsgerichtete Aussagen, die bestimmte Risiken und Ungewissheiten beinhalten. Zukunftsgerichtete Aussagen unterliegen bekannten und unbekanntem Risiken, Unsicherheiten und sonstigen Faktoren, die dazu führen können, dass die tatsächlichen Ergebnisse des Unternehmens wesentlich von historischen oder zukünftigen Ergebnissen abweichen, die in diesen zukunftsgerichteten Aussagen direkt oder indirekt genannt wurden.

Sämtliche Aussagen, die keine historischen Tatsachen darstellen, sind zukunftsgerichtete Aussagen. Obwohl Pasinex Resources Ltd. der Ansicht ist, dass die in solchen zukunftsgerichteten Aussagen zum Ausdruck gebrachten Erwartungen auf vernünftigen Annahmen basieren, stellen solche Aussagen keine Garantie für zukünftige Ereignisse dar. Die tatsächlichen Ergebnisse oder Entwicklungen könnten

sich erheblich von jenen unterscheiden, die in den zukunftsgerichteten Aussagen zum Ausdruck gebracht wurden. Zu den Faktoren, aufgrund derer die eigentlichen Ergebnisse von den in den zukunftsgerichteten Aussagen zum Ausdruck gebrachten Erwartungen wesentlich abweichen könnten, gehören das Vermögen, die Explorationsarbeiten zur Erschließung der Projekte Pinargozu und Akkaya im Jahr 2014 zu finanzieren, die erwartete Eindringtiefe der Radarvermessungen und die Erteilung von Bohrgenehmigungen durch das türkische Ministerium für Bergbau. Es gibt keine Gewissheit, dass sich solche Aussagen als richtig herausstellen werden, weshalb die Leser darauf hingewiesen werden, sich

auf die eigene Bewertung solcher Ungewissheiten zu verlassen. Wir sind nicht verpflichtet, zukunftsgerichtete Aussagen zu aktualisieren.

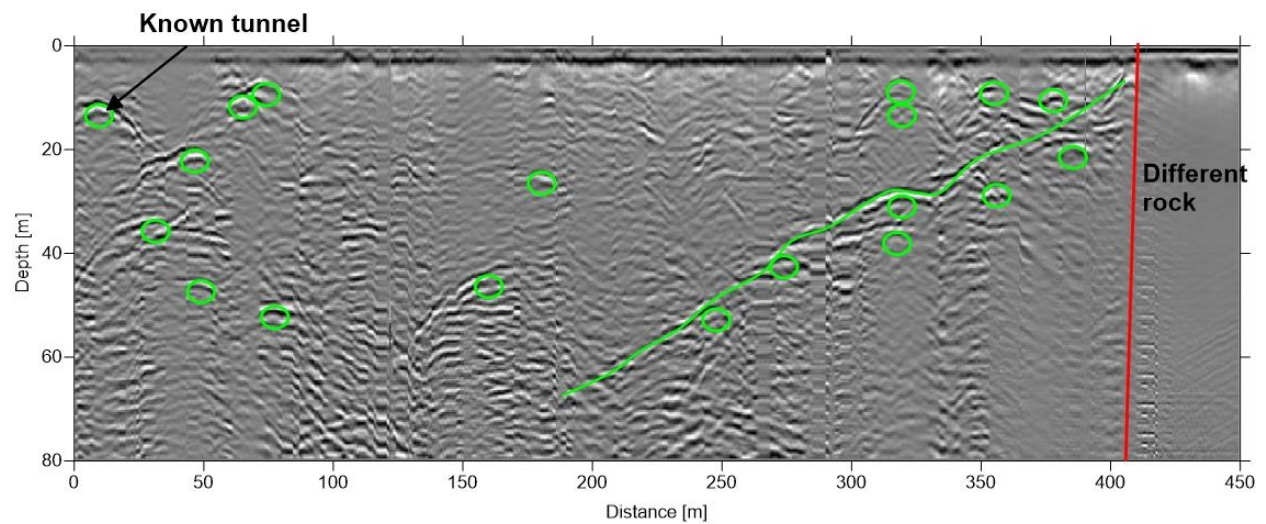


Abbildung 1: UltraGPR-Eindringung von der Oberfläche bis 80 m in Pinargozu

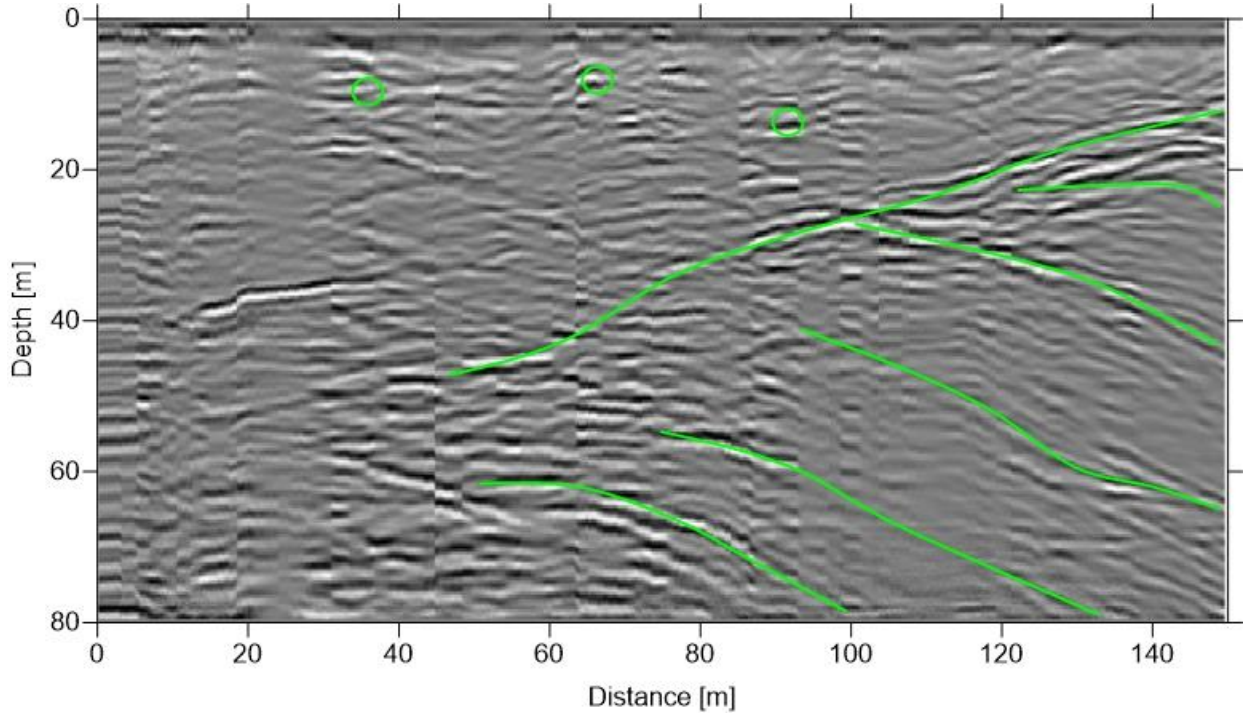


Abbildung 2: UltraGPR-Eindringung (von der Oberfläche) bis 80 m in Akkaya.

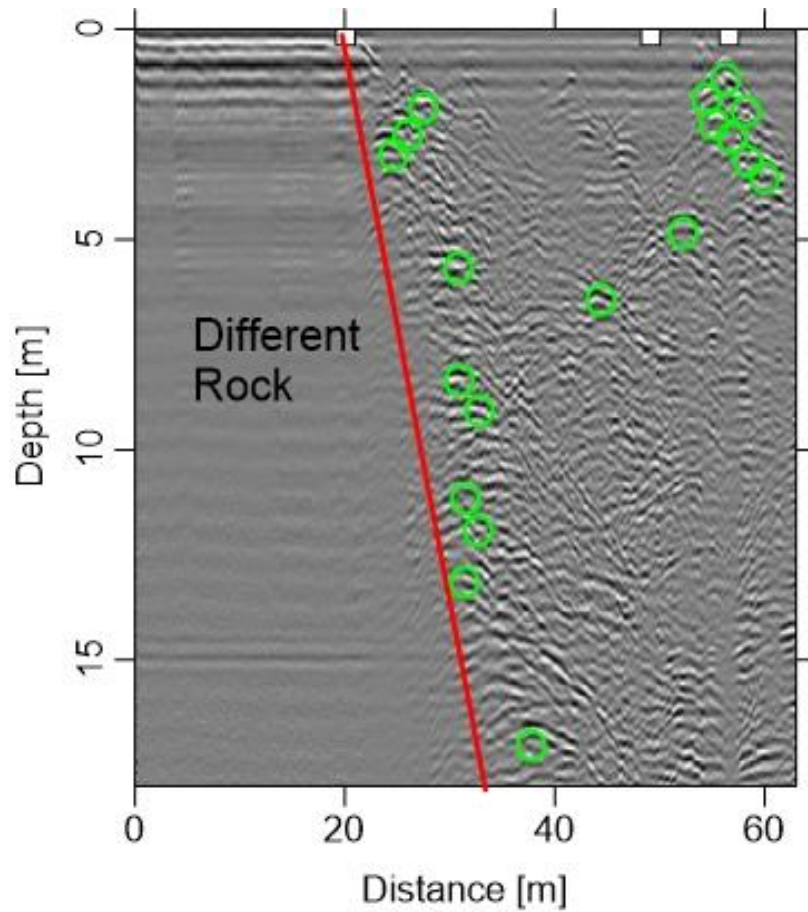


Abbildung 3: Unterirdische GPR-Eindringung bis 18 m in Pinargozo

Für die Richtigkeit der Übersetzung wird keine Haftung übernommen! Bitte englische Originalmeldung beachten!