

Pasinex Resources meldet Abschnitt von 35,5 m mit 37,7 % Zink und gibt Aufnahme der Bohrungen beim Zink-Blei-Projekt Akkaya in der türkischen Provinz Adana bekannt

March 25, 2015 – Pasinex Resources Limited (CSE: PSE) (FSE: PNX) legte heute einen aktuellen Überblick zu den Erkundungsbohrungen bei der unternehmenseigenen Mine Pinargozu in der türkischen Provinz Adana vor, die Pasinex über das Joint-Venture-Unternehmen Horzum AS (50:50-Joint Venture mit dem türkischen Bergbaukonzern Akmetal AS) betreibt.

Seit der letzten Pressemeldung in diesem Zusammenhang am 19. Februar 2015 hat Horzum AS 8 Diamantbohrungen mit einer Gesamtlänge von 709,5 Metern niedergebracht.

Die Ergebnisse dieser Bohrungen sind in der nachstehenden Tabelle 1 zusammengefasst und umseitig in den Abbildungen 1 und 2 veranschaulicht.

Pinargozu Surface Diamond Drill Hole Status									17 March, 2015		
Hole_No	X	Y	Elevation	Azimuth	Dip	Final Depth	From (m)	To (m)	Interval (m)	Zn% (SGS)	Recovery (%)
PPS15_001	751853	4175561	838	195	-60	140	124.00	126.00	2.00	33.50	18
PPS15_002	751721	4175414	714	79	0	18	12.65	14.00	1.35	1.96	17
PPS15_003	751722	4175415	717	72.5	-15	97	78.00	83.00	5.00	53.06	64
							89.00	91.00	2.00	52.55	90
							95.30	96.30	1.00	2.66	91
PPS15_004	751853	4175561	838	184	-65	152	113.00	148.50	35.50	37.72	58
						including	115.00	146.50	31.50	42.38	53
PPS15_005	751726	4175384	708	85	-37	127	No Significant Results				
PPS15_006	751726	4175384	708	120	-5	17	No Significant Results				
Holes Completed since 16 Feb. 2014: 6				Total metres:		551					
Pinargozu Underground Diamond Drill Hole Status									17 March, 2015		
Hole_No	X	Y	Elevation	Azimuth	Dip	Final Depth	From (m)	To (m)	Interval (m)	Zn% (SGS)	Recovery (%)
PPU15_002	751871	4175404	681	14	-45	78	30.5	30.8	0.3	2.55	86
PPU15_003	751871	4175404	681	288	-10	80.5	63.5	64	0.5	27.6	10
							68.5	68.6	0.1	43.1	60
Holes Completed since 16 Feb. 2014: 2				Total metres:		158.5					

Tabelle 1: Zusammenfassung der zwischen 16. Februar und 17. März 2015 bei der Mine Pinargozu niedergebrachten Bohrungen.

Die in Tabelle 1 angeführten Zinkgehalte wurden von SGS Geochemical Laboratory in Ankara (Türkei) ermittelt.

Steve Williams, CEO von Pasinex Resources, erklärte: „Die jüngsten Bohrergebnisse von unserem Projekt im Bereich der Mine Pinargozu sind sehr viel versprechend. Eine Reihe der Bohrungen haben Mineralisierung durchteuft und ein Bohrloch ergab mit 37,7 % Zink auf 35,5 Metern auch unseren bislang besten Abschnitt. Es stimmt uns hoffnungsvoll, dass wir in neuen Gebieten weiterhin auf Mineralisierung treffen, was darauf hindeutet, dass unser Mengenpotenzial steigt. Die Bohrungen bei Pinargozu halten weiter an und darüber hinaus haben wir die Bohrungen im benachbarten Konzessionsgebiet Akkaya aufgenommen.“

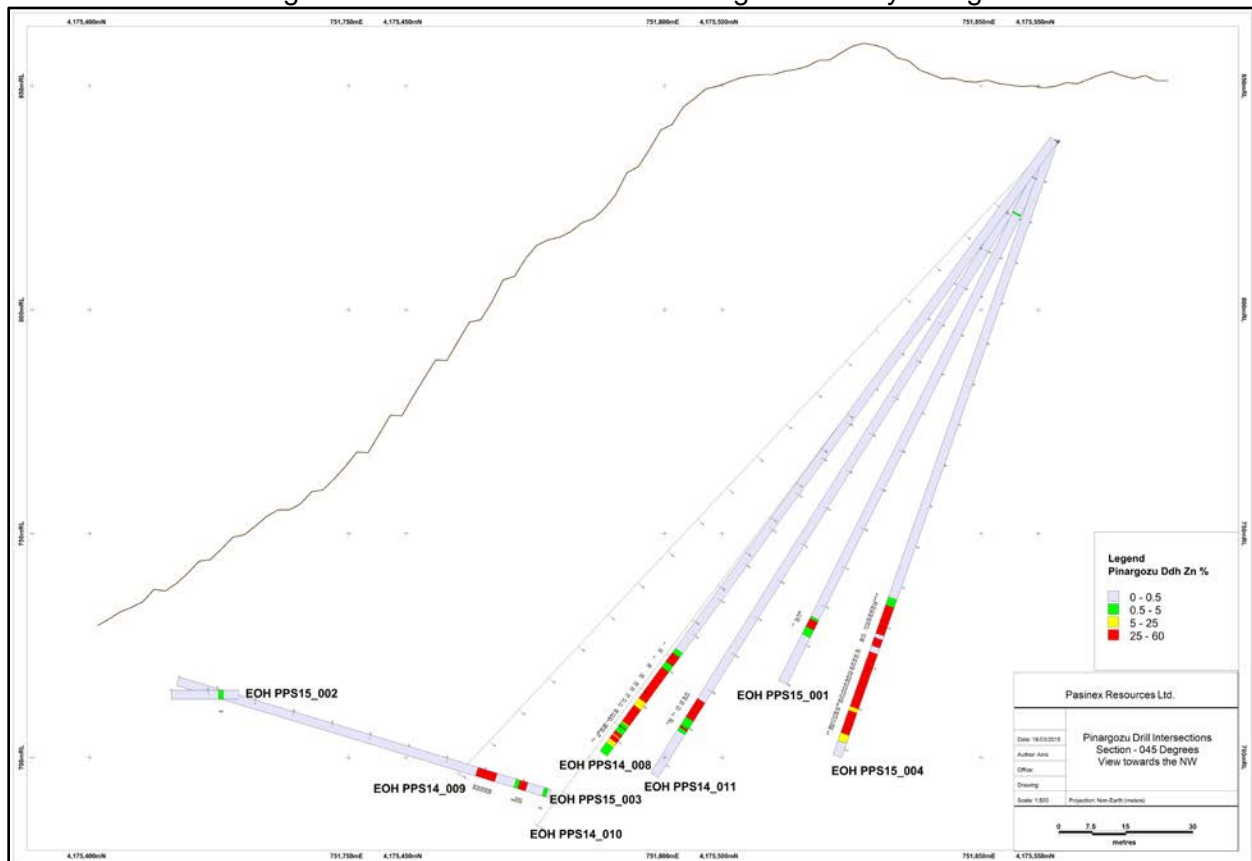


Abbildung 1: Blick von Nordwesten auf einen von Südwesten nach Nordosten verlaufenden vertikalen geologischen Abschnitt mit Angabe der in Tabelle 1 aufgeführten Bohrungen. Die Schnittlinie und der Projektionskorridor sind in Abbildung 2 gegeben.

Aus den Ergebnissen dieser Bohrungen lassen sich folgende Schlüsse ziehen:

- (1) Der Abschnitt von 35,5 Metern in Bohrung PPS15_004, der 37,7 % Zink ergab, befindet sich 50 Meter nordöstlich des Abschnitts von 15 Metern mit 31,4 % Zink in Bohrung PSS14_008, die in unserer Pressemeldung vom 19. Februar 2015 gemeldet wurde, und liegt in etwa in derselben Tiefe wie dieser;
- (2) Bohrung PPS15_004 hat somit die bekannten Ausmaße der hochgradigen Zinkmineralisierung bei Pinargozu, die von bestehenden Abbaustätten aus zugänglich ist, stark nach Nordosten verlagert;
- (3) Die Kontinuität der Mineralisierung zwischen diesen beiden Abschnitten ist noch nicht geklärt und sollte in Kürze durch Bohrungen in einem anderen Winkel von einem anderen Ansatzpunkt aus untersucht werden;
- (4) Der Abschnitt von 5 Metern in Bohrung PPS15_003 wurde genau dort durchteuft, wo die Mineralisierung erwartet wurde.

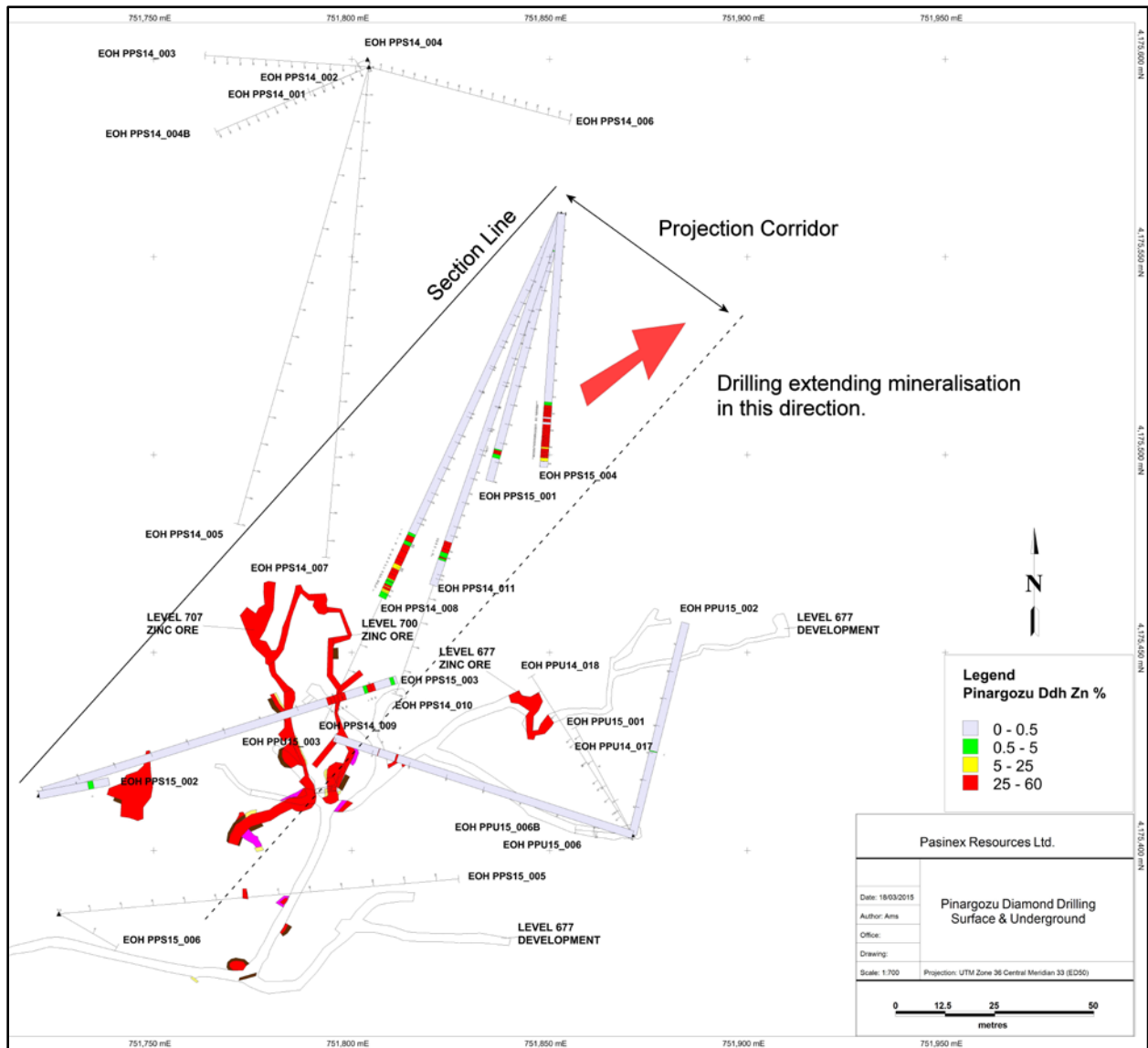


Abbildung 2: Draufsicht der in Tabelle 1 angegebenen Bohrungen gemeinsam mit ausgewählten historischen Bohrungen, der Erschließungsausmaße auf Ebene 677 und ehemaligen Abbaustätten (in rot). Die Abbildung zeigt auch die Lage des in Abbildung 1 abgebildeten geologischen Abschnitts.

Das Team von Pasinex bemüht sich aktiv um die Integration dieser Bohrergebnisse in seine geophysikalische und strukturelle Datenbank für Pinargozu. In der nachstehenden Abbildung 3 ist eine graphische Darstellung dieser Integrationsbemühungen gegeben, über diese wurden Korridore (in Hellgelb) entlang der abgeleiteten mineralisierten Strukturen bzw. Kreise um die Durchkreuzungen dieser eingezeichnet: rote Kreise für Durchkreuzungen, die bekanntermaßen förderbare Mineralisierungsmengen produzieren, und schwarze Kreise für ungetestete Durchkreuzungen, sprich Bohrziele, die in Zukunft untersucht werden sollen. Eine Anzahl dieser Durchkreuzungen fällt mit magnetischen Anomalien zusammen (kleine schwarze Vierecke).

Pasinex gab heute des Weiteren bekannt, dass die Diamantbohrungen in seinem Konzessionsgebiet Akkaya rund 5 Kilometer nördlich von Pinargozu am 14. März aufgenommen wurden. In dieser Bohrphase bei Akkaya sind circa 14 Bohrungen mit einer Gesamtlänge von 2.000 Metern geplant.

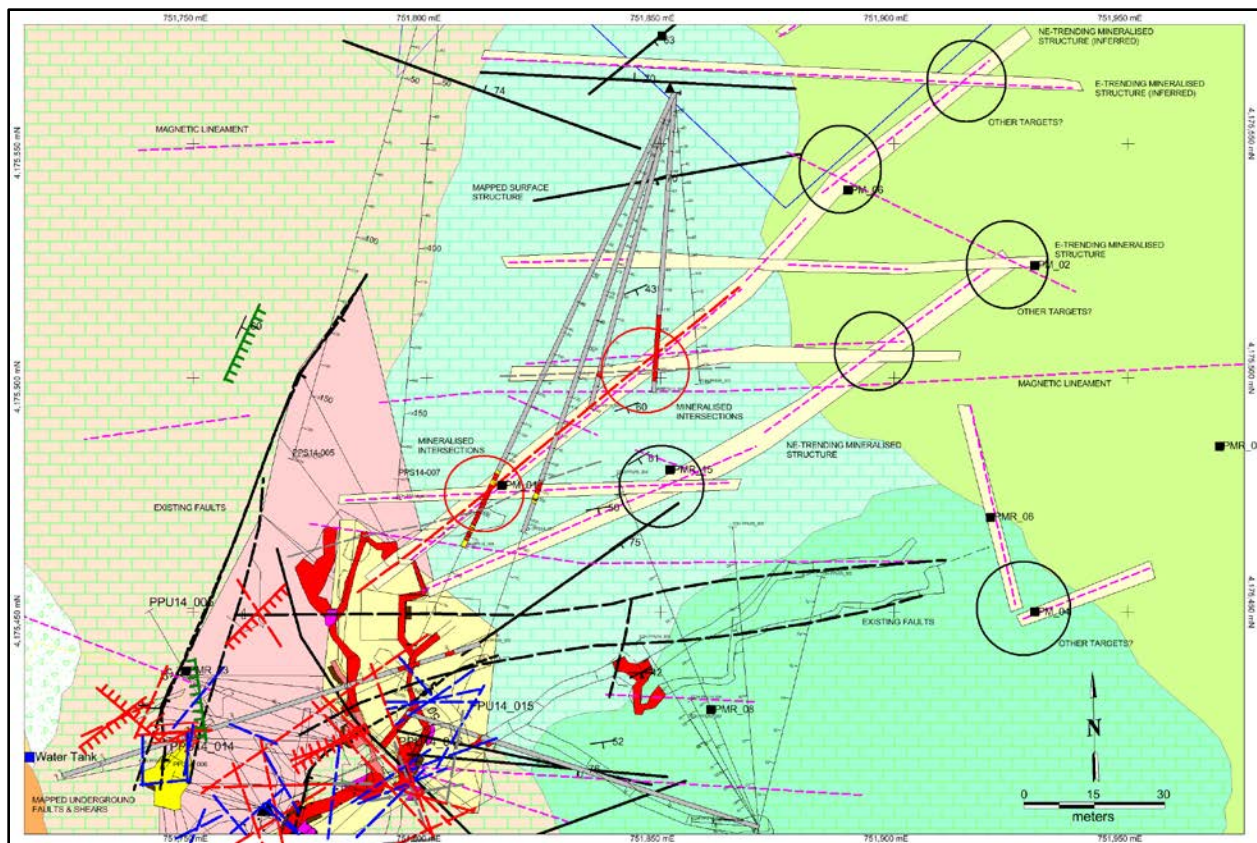


Abbildung 3: Geologischer Lageplan des Gebiets im Bereich der Mine Pinargozu mit Angabe der integrierten Explorationsdatensätze und neuen Bohrzielen (schwarze Kreise).

Clinton Smyth (P.Geo.), VP Exploration von Pasinex, ist der qualifizierte Sachverständige gemäß National Instrument 43-101, der die schriftliche Veröffentlichung aller wissenschaftlichen und technischen Informationen in dieser Pressemitteilung verifiziert hat.

Projekte von Pasinex

Die Zinkprojekte Pinargozu und Akkaya in der türkischen Provinz Adana werden im Rahmen eines Joint Ventures mit Akmetal namens Horzum AS betrieben. Die Region ist für ihre hochgradigen Zinkvorkommen bekannt. Die ehemals aktive Mine Horzum von Akmetal, die 3 Kilometer südlich von Pinargozu liegt, war von 1974 bis 1996 in Betrieb. In diesem Zeitraum wurden laut dem ehemaligen Mine Manager von Akmetal bis zu 4 Millionen Tonnen Zinkoxidierz mit einem Gehalt von 20 bis 30 % produziert. Pasinex verfügt über einen kleinen hochgradigen Zinkabbaubetrieb (>30 % Zink-DSO-Erz) beim im Joint Venture betriebenen Projekt Pinargozu. Im Dezember 2014 wurde Zinkerz im Wert von über 1 Millionen US\$ verkauft. Derzeit werden weitere 5.000 Tonnen an hochgradigem Zinkmaterial (ca. 30 % Zink) für den Verkauf im zweiten Quartal 2015 vorbereitet.

Pasinex verfügt zudem über sämtliche Rechte am Kupferprojekt Golcuk in der türkischen Provinz Sivas, das nachgewiesenermaßen Kupfermineralisierung des Manto-Typs mit Gehalten von bis zu 2 % Kupfer beherbergt. Hier wurden schätzungsweise 20 Bohrungen niedergebracht, von denen 7 von Pasinex durchgeführt wurden. Die Erkundungsbohrungen bei den abgegrenzten Anomalien halten an.

Über Pasinex

Pasinex Resources Ltd. (CSE: PSE) FSE: PNX (FWB: PNX) ist ein auf Basis- und Edelmetalle spezialisiertes Explorationsunternehmen, dessen Ziel es ist, sich zu einem mittelständigen internationalen Bergbauunternehmen mit einem Schwerpunkt auf Basismetallen zu entwickeln. Priorität des Unternehmens ist zunächst der Aufbau eines starken Portfolios an Basismetallexplorationsgelegenheiten in der Türkei mit Unterstützung seines Partners Akmetal A.S., eines der größten türkischen Familienunternehmen. Akmetal A.S. ist ein großer Chromitproduzent und ehemaliger Betreiber der nahegelegenen Zinkmine Horzum. Das Unternehmen verfügt über ein starkes technisches Management-Team, das bei der Mineralexploration und der Erschließung von Bergbauprojekten rund um den Globus langjährige Erfahrung vorweisen kann. Bitte besuchen Sie unsere Website unter www.pasinex.com.

Für das Board of Directors:
PASINEX RESOURCES LTD.

„Steve Williams“

Steve Williams
President/CEO
Tel: 416 861 9650
E-Mail: info@pasinex.com

Pasinex Resources Ltd
1450- 789 West Pender Street
Vancouver, BC V6C 1H2
Kanada
Tel: 1 604 681 1568
Fax: 1 604 681 8240
Email: info@pasinex.com

Cathy Hume
CHF Investor Relations
Tel: 416 868 1079 DW: 231
E-Mail: cathy@chfir.com

Die CSE übernimmt keine Verantwortung für die Richtigkeit oder Genauigkeit dieser Meldung.

Diese Pressemitteilung enthält zukunftsgerichtete Aussagen, die bestimmte Risiken und Ungewissheiten beinhalten. Zukunftsgerichtete Aussagen unterliegen bekannten und unbekanntem Risiken, Unsicherheiten und sonstigen Faktoren, die dazu führen können, dass die tatsächlichen Ergebnisse des Unternehmens wesentlich von historischen oder zukünftigen Ergebnissen abweichen, die in diesen zukunftsgerichteten Aussagen direkt oder indirekt genannt wurden.

Sämtliche Aussagen, die keine historischen Tatsachen darstellen, sind als zukunftsgerichtete Aussagen zu betrachten. Obwohl Pasinex Resources Ltd. annimmt, dass die in solchen zukunftsgerichteten Aussagen zum Ausdruck gebrachten Erwartungen auf realistischen Annahmen basieren, lassen solche Aussagen keine Rückschlüsse auf die zukünftige Leistung des Unternehmens zu. Die tatsächlichen Ergebnisse oder Entwicklungen können wesentlich von jenen der zukunftsgerichteten Aussagen abweichen. Faktoren, die dazu führen könnten, dass sich die tatsächlichen Ergebnisse erheblich von jenen unterscheiden, die in zukunftsgerichteten Aussagen zum Ausdruck gebracht wurden, beinhalten: das Vermögen, die

Exploration zur weiteren Erschließung der Konzessionsgebiete Pinargozu und Golcuk im Jahr 2015 zu finanzieren; das wirtschaftliche Potenzial der mittels Georadar abgegrenzten Bohrziele; alle Explorations- und Bohrergergebnisse sowie die allgemeine Wirtschafts-, Markt- und Geschäftslage. Es gibt keine Gewissheit, dass sich solche Aussagen als richtig herausstellen werden. Den Lesern wird deshalb geraten, solche Ungewissheiten nur nach ihren eigenen Maßstäben zu bewerten. Wir sind nicht verpflichtet, zukunftsgerichtete Aussagen zu aktualisieren.

Für die Richtigkeit der Übersetzung wird keine Haftung übernommen! Bitte englische Originalmeldung beachten!