

## Diamantbohrungen von Pasinex erweitern die hochgradige Zinkmineralisierungszone bei der Zinkmine Pinargozu in der Türkei

**TORONTO, ON – 23. Juni 2016** – Pasinex Resources Limited (CSE: PSE) (FSE: PNX) („Unternehmen“ oder „Pasinex“) durchschneidet 36 Meter mit 25 % Zink und erweitert damit die mineralisierte Zone in nördliche Richtung auf der Zinkmine Pinargozu an der Pasinex 50 % hält. Die Zinkmine Pinargozu liegt in der Region Adana im Süden der Zentraltürkei. Eine Standortkarte des Projekts (Abbildung 1) ist unter folgendem Link einsehbar: <http://bit.ly/28Mslis>.

**Tabelle 1: Höhepunkte der Bohrunteruchungsergebnisse**

Bohrung Nr.	Länge des Kernabschnitts (Meter)*	Zinkgehalt (%)**	Kerngewinnung (%)	von (Meter)
PPS15-015	36,1	24,9	67	90,4
inkl.	22,6	35,3	52	
PPS15-046	14,2	39,0	49	128,0
und	8,0	42,7	11	145,0
PPS15-043	3,5	40,7	29	125,0
und	8,7	45,1	29	134,3
PPS15-028	7,0	46,2	42	59,2
PPS15-027	5,0	36,1	37	62,0
PPS15-022	4,0	35,3	61	65,6
PPS15-032	3,7	36,3	49	95,0
PPS15-014	3,5	48,9	49	87,5

\* Die wahren Mächtigkeiten wurden noch nicht ermittelt.

\*\*Das vornehmliche Zinkmineral ist Smithsonit (Zinkcarbonat)

Die in PPS15-015 und PPS15-046 durchteufte mineralisierte Zone wird auf rund 20 Meter geschätzt - Abbildung 6 ist unter folgendem Link einsehbar: <http://bit.ly/28PysKq>

Steve Williams, CEO von Pasinex, sagte: „Es freut uns sehr, über solch herausragende Bohrergergebnisse zu berichten. In der Analyse wird der hochgradige Gehalt der Zinkmineralisierung bei Pinargozu weiterhin nachgewiesen. Wir glauben, dass diese Ergebnisse unsere Ansicht stützen, dass die Mineralisierung unser „DSO-Programm“, also die direkte Lieferung unseres Erz ohne vorherige Konzentration an globale Zinkverarbeitungsbetriebe,



weiterhin tragen wird. Dies könnten die entlegenen Teile eines großen verbundenen Zinksystems des Carbonatverdrängungstyps darstellen. Wir sind unverändert optimistisch, dass wir in der Lage sein werden, unser DSO-fähiges Material deutlich zu erweitern und rechnen in den kommenden Wochen mit weiteren positiven Bohrerergebnissen, während wir den bisher noch nicht analysierten Bohrkern aufarbeiten. Dies sind aufregende Zeiten für uns.“

Mittlerweile stehen die Untersuchungsergebnisse von 39 oberirdischen Diamantbohrlöchern (PPS15-04 bis PPS15-052) mit einer Gesamtlänge von 5.450 Metern, die in der zweiten Jahreshälfte 2015 niedergebracht wurden, zur Verfügung. Eine vollständige Auflistung der Untersuchungsergebnisse dieser Bohrungen steht unter folgendem Link zur Verfügung: <http://bit.ly/28MN5uj>. Ein Lageplan (Abbildung 5) sämtlicher in dieser Pressemeldung gemeldeten Bohrlöcher kann unter <http://bit.ly/28MTqp0> eingesehen werden. Die Bohrungen weisen auf eine Erweiterung der mineralisierten Hauptzone nach Norden hin; siehe Abbildungen 3 & 4 unter den folgenden Links: <http://bit.ly/28MT8hV> (Abbildung 3) & <http://bit.ly/28Ps32X> (Abbildung 4). Insgesamt 17 Bohrlöcher durchschnitten keine bedeutende Mineralisierung und dienen als Begrenzung des Mineralisierungsmantels. Es besteht eine klare Trennung zwischen der hochgradigen Mineralisierung und dem tauben Carbonatmuttergestein. Zum gegenwärtigen Zeitpunkt besteht das mineralisierte System nahezu vollständig aus Zink mit geringen Mengen Blei und stellenweise hohen Silbergehalten. Das Gelände rund um die Mine ist schroff. Die Bohrungen erfolgten von drei unterschiedlichen Standorten aus; laterale und vertikale Fächerbohrungen stellten die vollständige Abdeckung sicher.

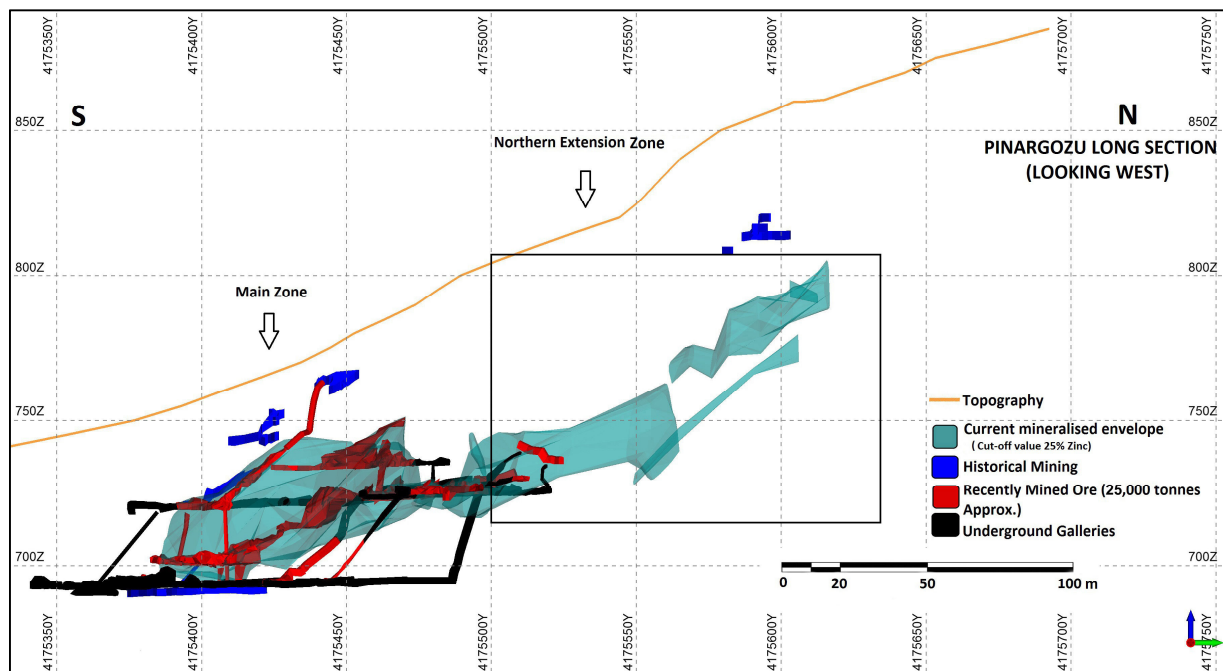


Abbildung 4: Längsschnitt Pinargozu

## **Die Zinkmine Pinargozu**

Der aktuelle Abbau mit einer Leistung von 60 Tonnen pro Tag konzentriert sich vornehmlich auf hochgradige Zink-Carbonat-Mineralisierung (keine Sulfide). Der Gehalt des abgebauten Materials liegt durchwegs über 25 % Zink, der Grenze für die direkte Lieferung an Zinkaufbereitungsanlagen. Pinargozu ist eines von mehreren Explorationszielen entlang des Zinktrend Horzum. Dieser Trend kontrolliert eine Reihe von Mineralvorkommen des Carbonatverdrängungstyps. Er erstreckt sich auf mindestens acht Kilometer nördlich der alten Mine Horzum, die derzeit von unserem Joint-Venture-Partner Akmetal Madencilik San ve Tic. AS (Akmetal AS) betrieben wird; siehe Abbildung 2 unter folgendem Link: <http://bit.ly/28WVEVN>. Der Zinktrend Horzum wurde bislang nicht ausreichend erkundet. Pasinex ist das erste Unternehmen, das in diesem Trend fortschrittliche Explorationsverfahren sowie Explorationskonzepte und -modelle für Carbonatverdrängungslagerstätten einsetzt.

## **Qualitätskontrolle und Datenüberprüfung**

Die Proben wurden im Labor von SGS in Ankara analysiert. Die Zink-, Blei- und Silbergehalte wurden mittels eines Vier-Säuren-Aufschluss-/ICP-AES-Pakets (33 Elemente), Code-Nr. ICP40B, ermittelt (Zink: untere Nachweisgrenze: 1 ppm; obere Nachweisgrenze: 10.000 ppm). Für hochgradige Zinkgehalte wurde das Vier-Säuren-Aufschluss-/AAS-Paket, Code-Nr. AAS43B, eingesetzt. Die analytische Genauigkeit und Präzision werden durch die Hinzugabe von Leer- und Doppelproben in regelmäßigen Abständen in den Probensatz durch Angestellte von Pasinex überwacht. Zudem werden Doppelproben an das Labor von ALS in Izmir zur ISO-konformen Überprüfung überstellt, um die analytische Genauigkeit zu bestätigen. Die Bohrkernproben wurden in einer nicht zertifizierten Standardanlage bei der Mine Horzum aufbereitet. Die externe Qualitätskontrolle hinsichtlich der Probenaufbereitung wird unter Bezugnahme auf eine reguläre Auswahl an Doppelproben der groben Absonderungen sichergestellt. Diese werden nun an SGS übergeben. Das von SGS in Ankara verwendete Qualitätssicherungssystem entspricht den Anforderungen der internationalen Standards ISO 9001: 2000 und ISO 17025: 1999.

## **Qualifizierter Sachverständiger**

John Barry, EurGeol, P.Geo., hat der Aufbereitung des wissenschaftlichen und technischen Datenmaterials, das dieser Pressemeldung zugrundeliegt, in seiner Eigenschaft als qualifizierter Sachverständiger im Sinne von NI 43-101 überwacht. Herr Barry zeichnet für alle Aspekte der Arbeiten einschließlich der Qualitätskontrolle und Datenüberprüfung verantwortlich und hat alle eingesetzten Verfahren, Protokolle und Methoden bestätigt. Herr Barry ist ein Director und Aktionär des Unternehmens.

## **Über Pasinex Resources Limited**

Pasinex Resources Ltd. (CSE: PSE, FWB: PNX) ist ein Metallunternehmen, das zu 50 % an der hochgradigen Zinkmine Pinargozu beteiligt ist. Diese Mine befindet sich in Produktion und liefert das abgebaute Material im Rahmen eines DSO-Programms direkt vom Minenstandort in der Türkei an Zinkhüttenwerke und -raffinerien. Das Unternehmen hat ein starkes technisches Führungsteam mit jahrelanger Erfahrung in der Mineralexploration und Minenerschließung. Vorrangiger Auftrag von Pasinex ist der Aufbau eines mittelständischen Zinkunternehmens auf Grundlage eines weitläufigen Grundbesitzes in einer abbauwürdigen Carbonatverdrängungsregion in der Türkei.

Die Mine Pinargozu wird im Rahmen des 50/50-Joint Ventures Horzum Arama Isletme AS (Horzum AS) zwischen Pasinex und dem türkischen Bergbauunternehmen Akmetal Madencilik San ve Tic. AS (Akmetal AS) betrieben. Akmetal AS ist einer der größten Konzerne in Familienbesitz in der Türkei, dem der ehemalige Zinkproduktionsbetrieb Horzum im näheren Umfeld gehört.

Besuchen Sie unsere Website auf: [www.pasinex.com](http://www.pasinex.com)

Für das Board of Directors:

#### **PASINEX RESOURCES LIMITED**

Steve Williams  
President/CEO  
Tel: 416.861.9659  
E-Mail: [info@pasinex.com](mailto:info@pasinex.com)

Cathy Hume  
CHF Investor Relations  
Tel: 416.868.1079 ext. 231  
E-Mail: [cathy@chfir.com](mailto:cathy@chfir.com)

Pasinex Resources Limited  
6 Toronto Street, Suite 1000,  
Toronto, Ontario, M5C 2C5  
Tel: +1 416 861 9659  
E-Mail: [info@pasinex.com](mailto:info@pasinex.com)

*Die CSE übernimmt keine Verantwortung für die Richtigkeit oder Genauigkeit dieser Meldung.*

*Diese Pressemitteilung enthält zukunftsgerichtete Aussagen, die bestimmte Risiken und Ungewissheiten beinhalten. Zukunftsgerichtete Aussagen unterliegen bekannten und unbekanntem Risiken, Unsicherheiten und sonstigen Faktoren, die dazu führen können, dass die tatsächlichen Ergebnisse des Unternehmens wesentlich von historischen oder zukünftigen Ergebnissen abweichen, die in diesen zukunftsgerichteten Aussagen direkt oder indirekt genannt wurden.*

*Sämtliche Aussagen, die keine historischen Tatsachen darstellen, sind als zukunftsgerichtete Aussagen zu betrachten. Obwohl Pasinex Resources Ltd. annimmt, dass die in solchen zukunftsgerichteten Aussagen zum Ausdruck gebrachten Erwartungen auf realistischen Annahmen basieren, lassen solche Aussagen keine Rückschlüsse auf die zukünftige Performance zu und die tatsächlichen Ergebnisse oder Entwicklungen können daher wesentlich von jenen der zukunftsgerichteten Aussagen abweichen. Zu den Faktoren, die dazu führen könnten, dass sich die tatsächlichen Ergebnisse erheblich von jenen in den zukunftsgerichteten Aussagen unterscheiden, zählen unter anderem Marktpreise, erfolgreiche Förderung und Exploration, die dauerhafte Verfügbarkeit von Kapital und Finanzmittel und die allgemeine Wirtschafts-, Markt- oder Geschäftslage. Es gibt keine Gewissheit, dass sich solche Aussagen als richtig herausstellen werden. Den Lesern wird deshalb geraten, solche Ungewissheiten nur nach ihren eigenen Maßstäben zu bewerten. Wir sind nicht verpflichtet, zukunftsgerichtete Aussagen zu aktualisieren.*

Die Ausgangssprache (in der Regel Englisch), in der der Originaltext veröffentlicht wird, ist die offizielle, autorisierte und rechtsgültige Version. Diese Übersetzung wird zur besseren Verständigung mitgeliefert. Die deutschsprachige Fassung kann gekürzt oder zusammengefasst sein. Es wird keine Verantwortung oder Haftung: für den Inhalt, für die Richtigkeit, der Angemessenheit oder der Genauigkeit dieser Übersetzung übernommen. Aus Sicht des Übersetzers stellt die Meldung keine Kauf- oder Verkaufsempfehlung dar! Bitte beachten Sie die englische Originalmeldung auf [www.sedar.com](http://www.sedar.com) , [www.sec.gov](http://www.sec.gov) , [www.asx.com.au/](http://www.asx.com.au/) oder auf der Firmenwebsite!